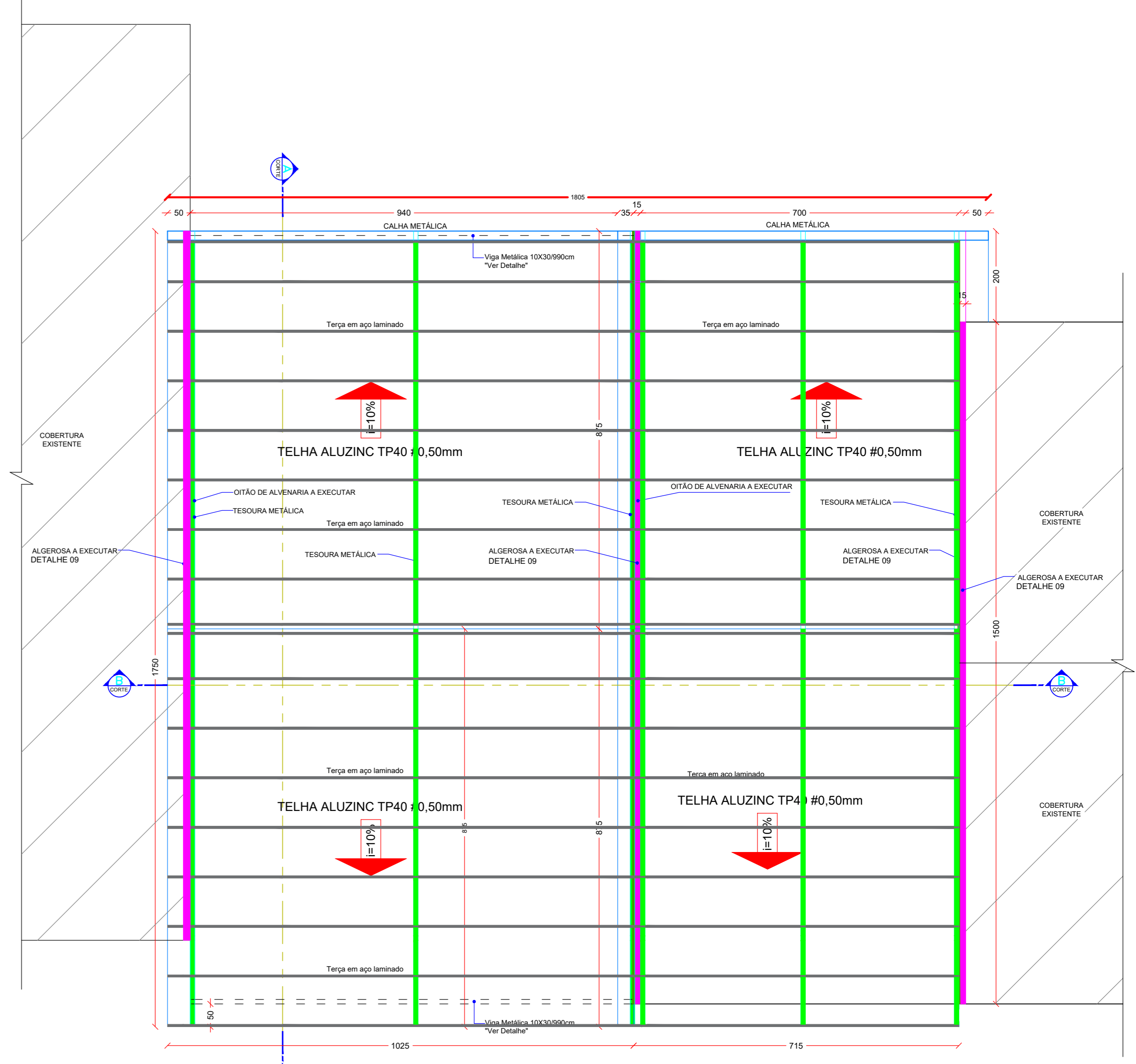
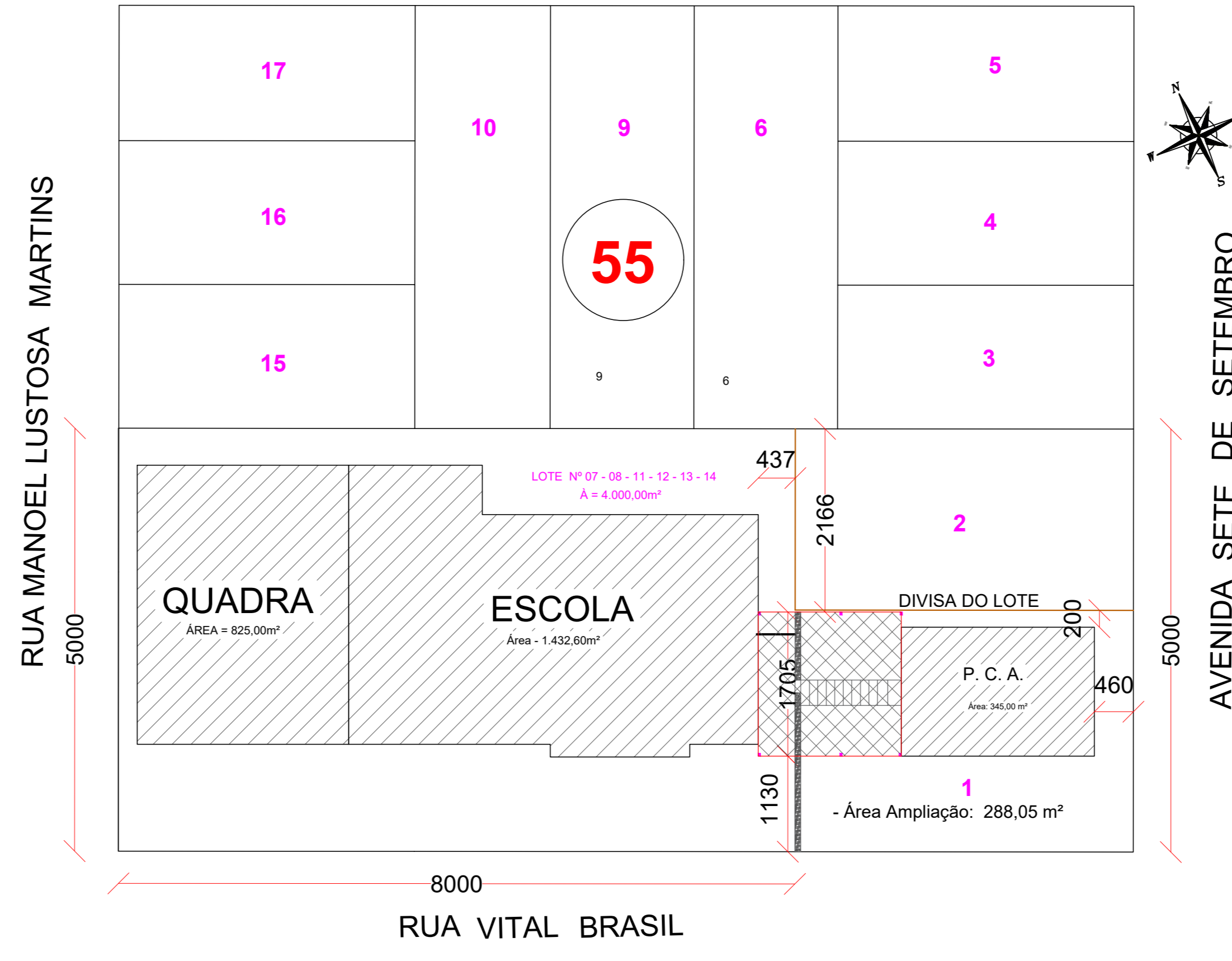
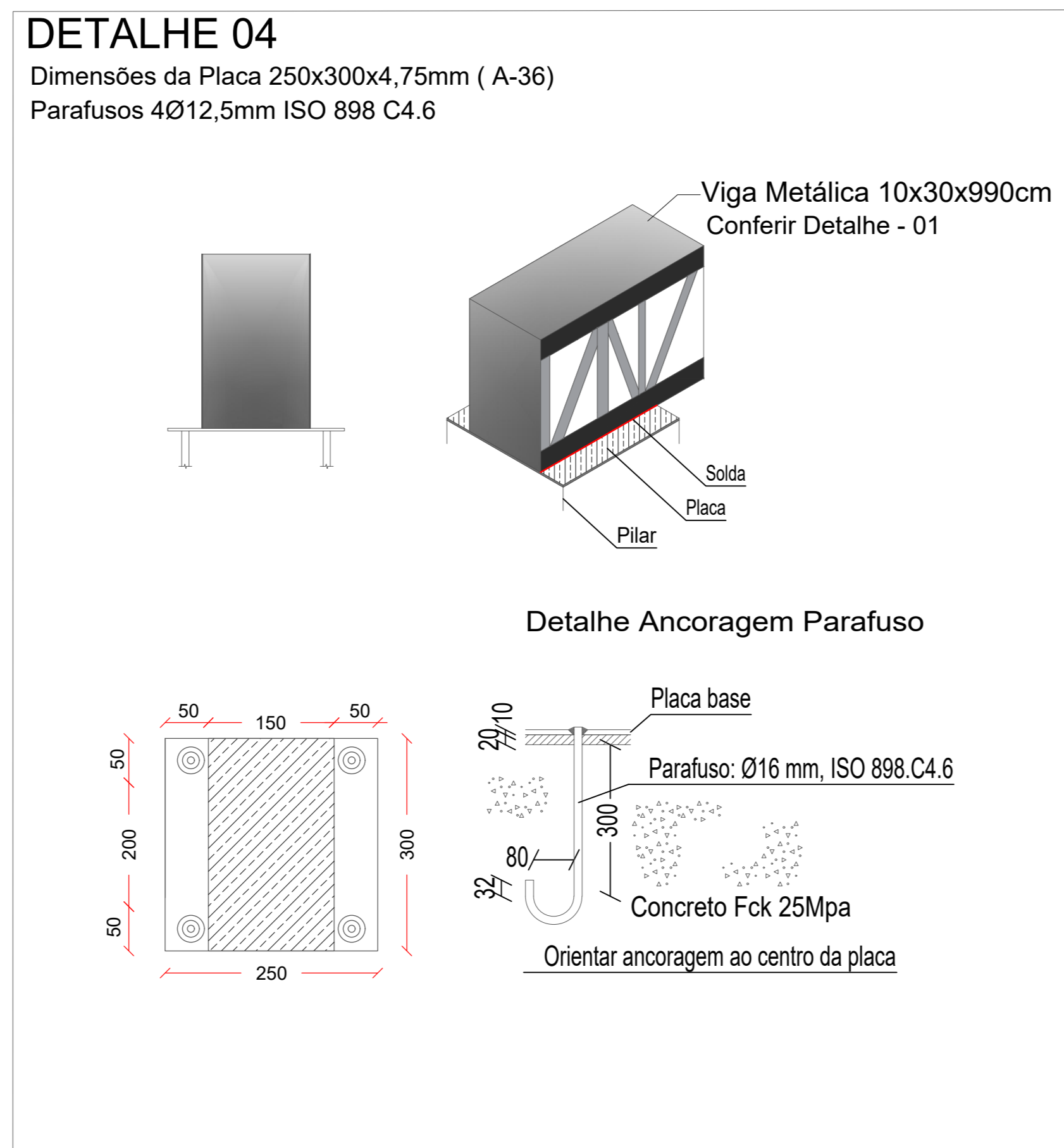
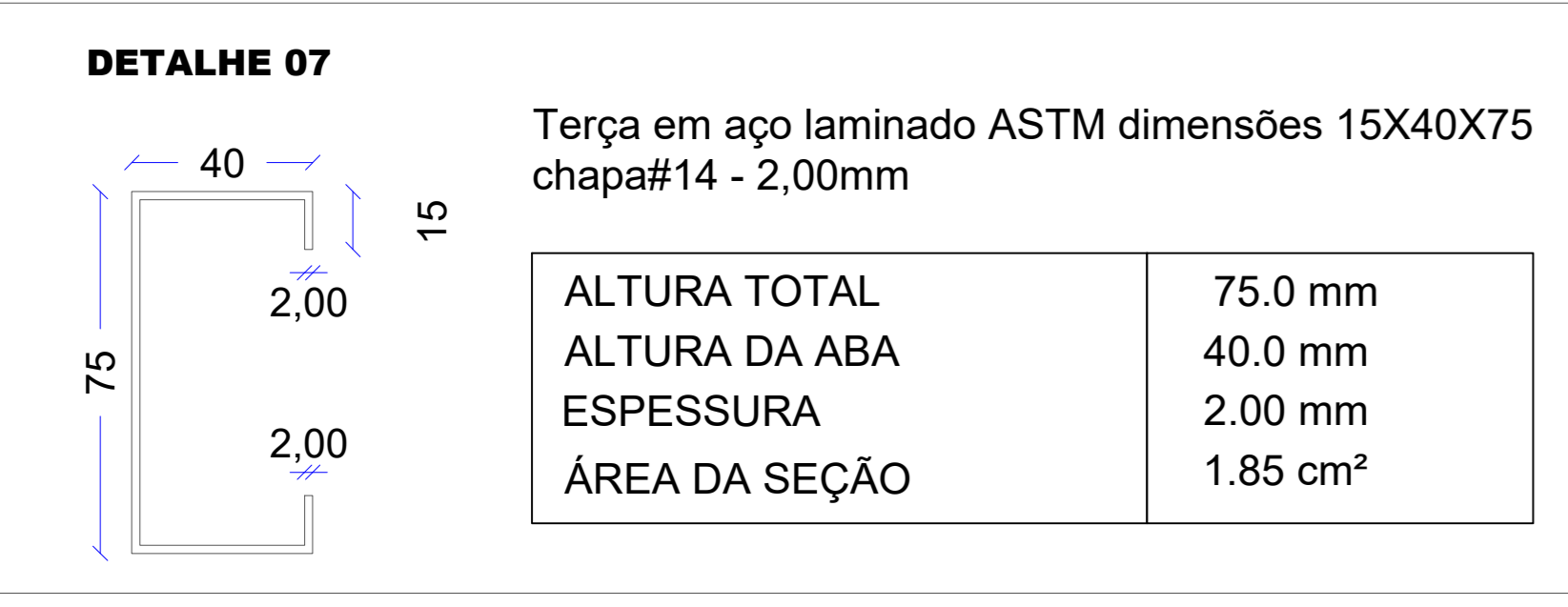
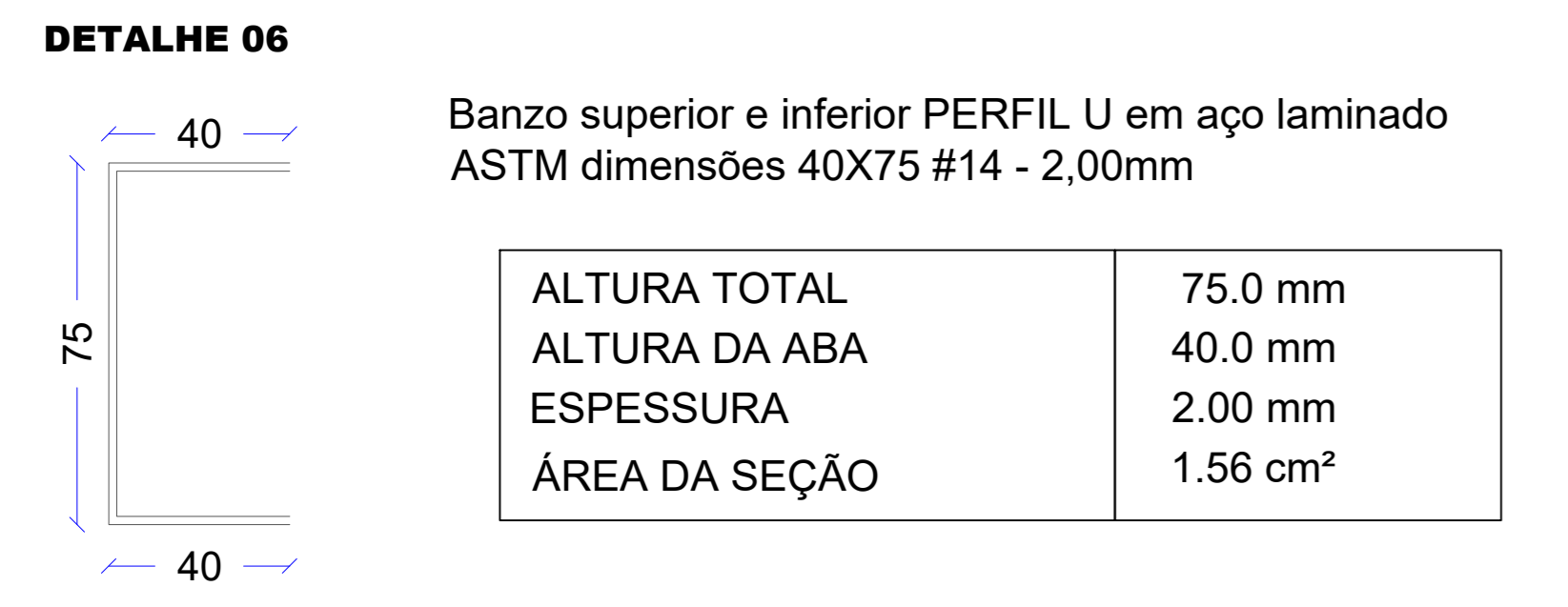
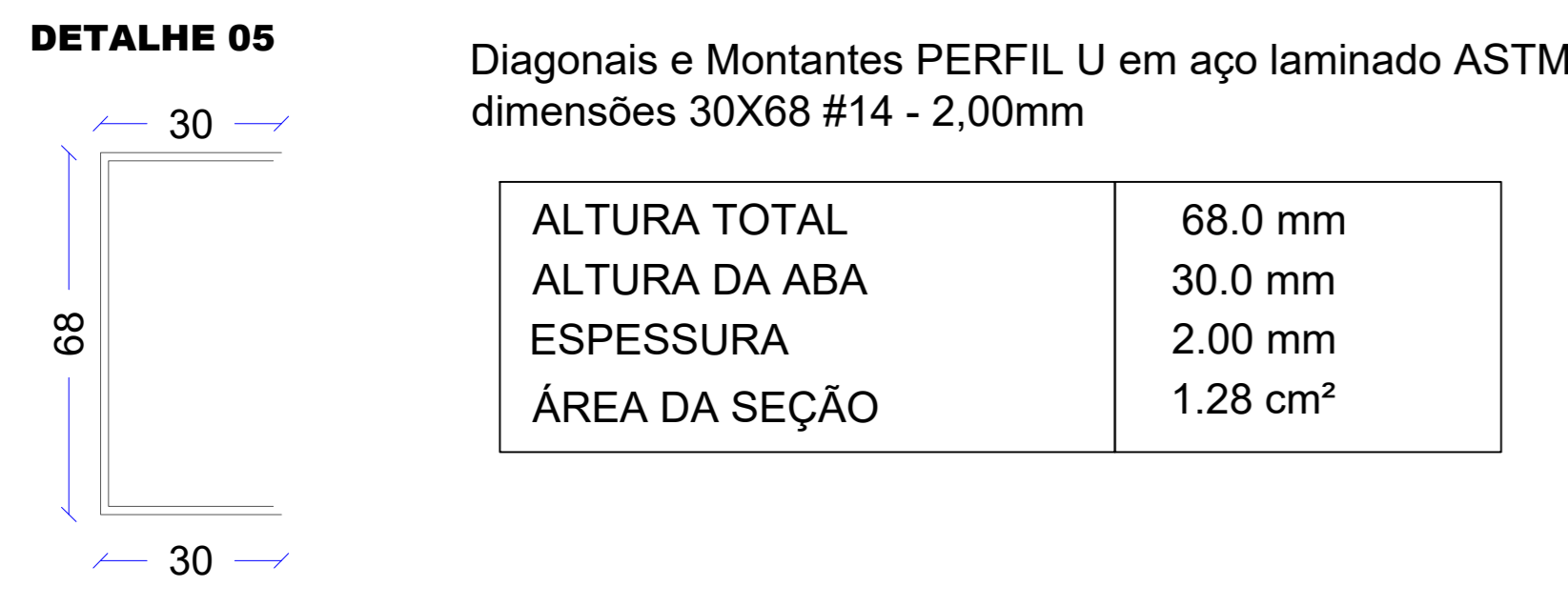


Planta De Locação / Situação
Escala 1/200

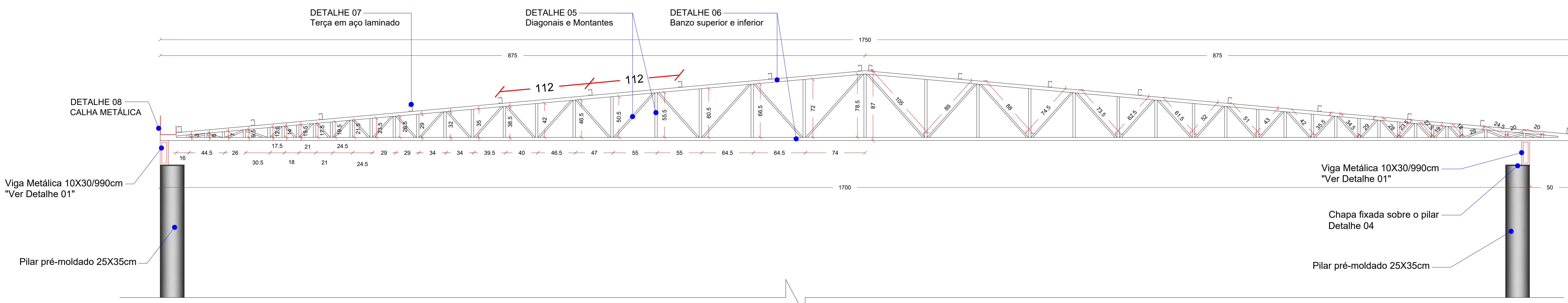
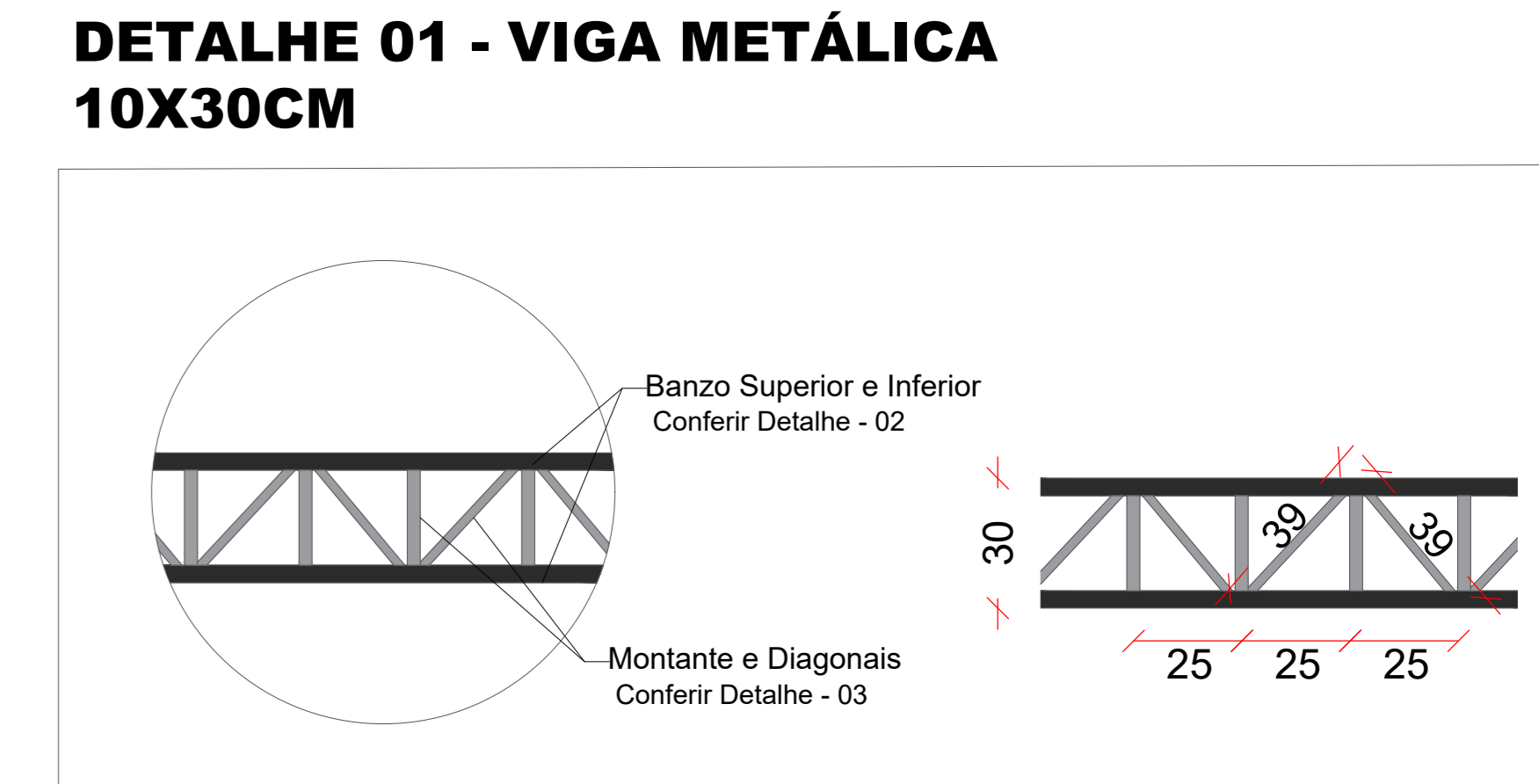


IMPLANTAÇÃO - PLANTA DE COBERTURA
Escala 1/75

DETALHE TESOURA METÁLICA



Planta de Locação
Escala 1/500



DETALHE DA TESOURA METÁLICA
Escala Visual

AMNOROESTE
ASSOCIAÇÃO DOS MUNICÍPIOS DO NOROESTE DE SANTA CATARINA

PROJETO ARQUITETÔNICO
COBERTURA ESCOLA MUNICIPAL
ARNALDO FRANCISCO DOS SANTOS

ENDEREÇO: RUA VITAL BRASIL, CENTRO - GALVÃO - SC
 PROPRIETÁRIO: MUNICÍPIO DE GALVÃO
 RESPONSÁVEL TÉCNICO: Engº Civil Jean Carlos Tortelli - CREA-SC 182379-4
 RESPONSÁVEL TÉCNICO: Engº Civil Amarião M. Ribeiro - CREA-SC 156004-7
 RESPONSÁVEL TÉCNICO: Engº Eletroista Charlan Smaniotto Luzzatto - CREA-SC 127695-8
 DESENHO CAD: Elivroto Jesus Passini - CREA-SC 084559-7

DESCRIÇÃO: PLANTA DE LOCAÇÃO, SITUAÇÃO, PLANTA DE COBERTURA, DETALHES
 PRANCHA: 02/02-ARQ

ÁREA TOTAL: INDICADA ESCALA: INDICADA
 CONTATO: E-MAIL: amnoroste@amnoroste.org.br - TEL: (49)3344-1991