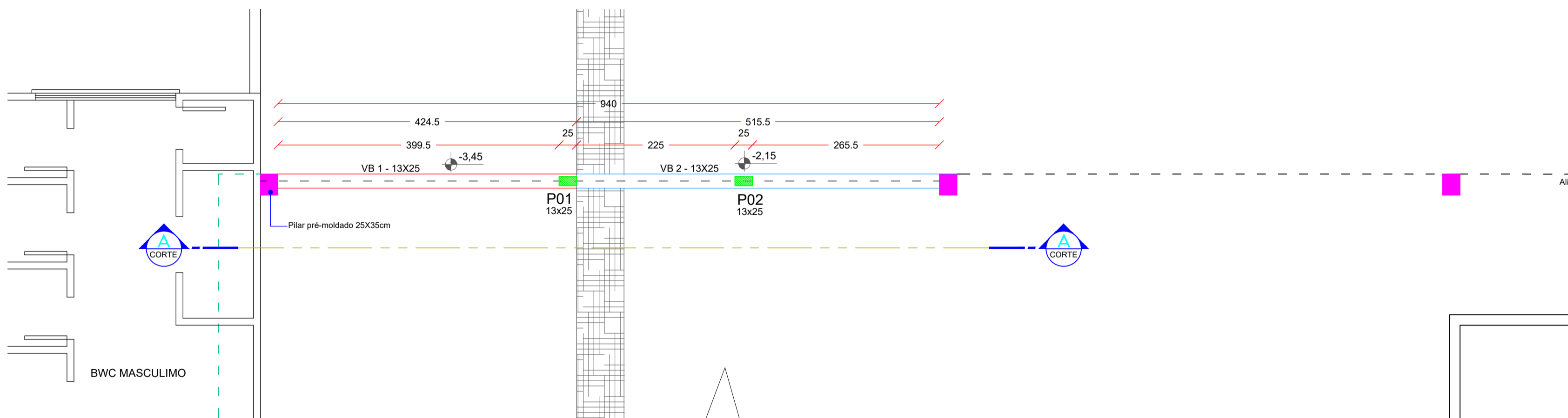
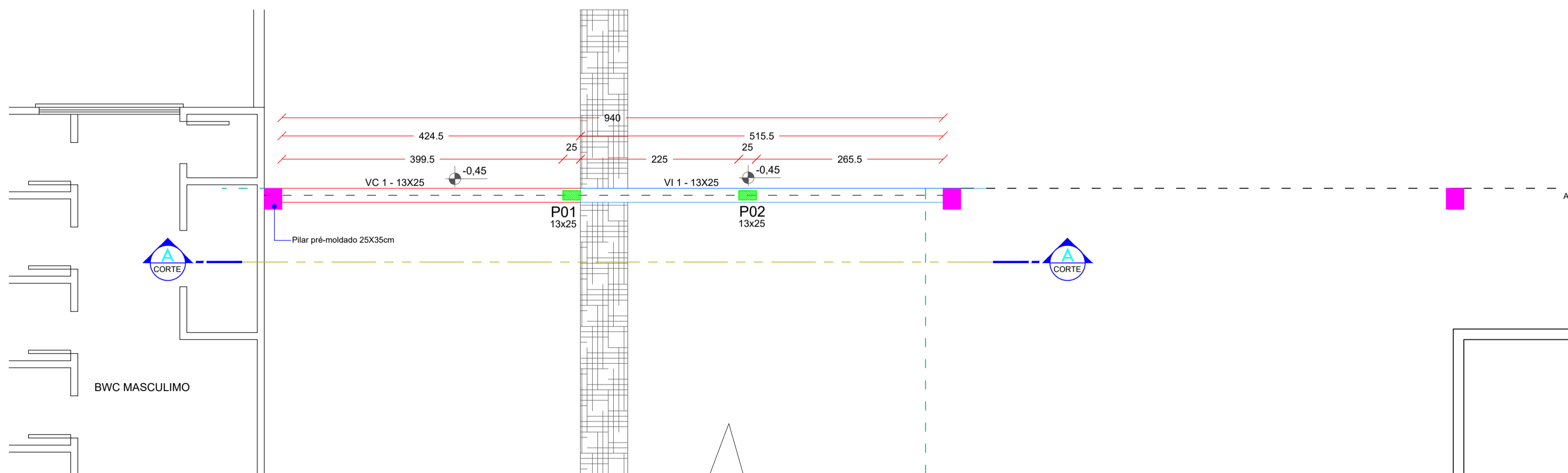


Planta de Fundações
Escala 1/50



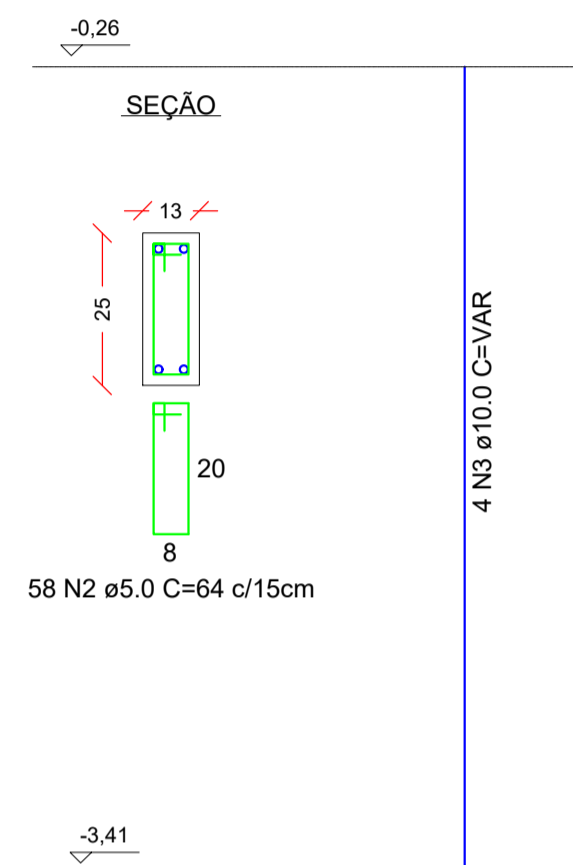
Planta de Viga Baldrame
Escala 1/50



Planta de Viga Cinta / Intermediaria
Escala 1/50

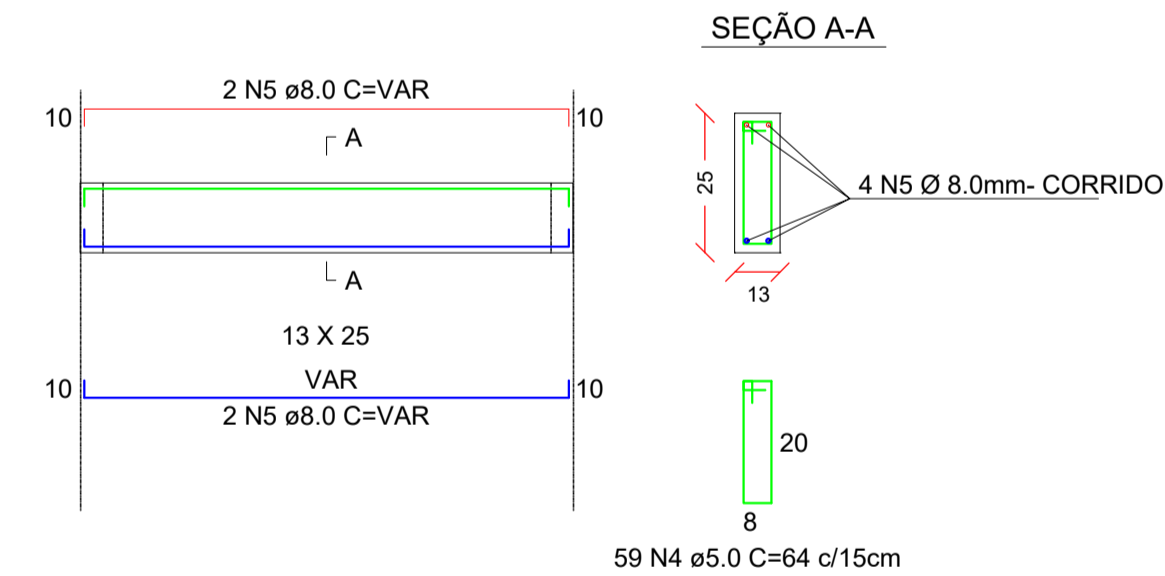
PILARES - MOLDADO "IN LOCO"
SEÇÃO TRANSVERSAL PILAR
SEÇÃO A-A

P01-P02



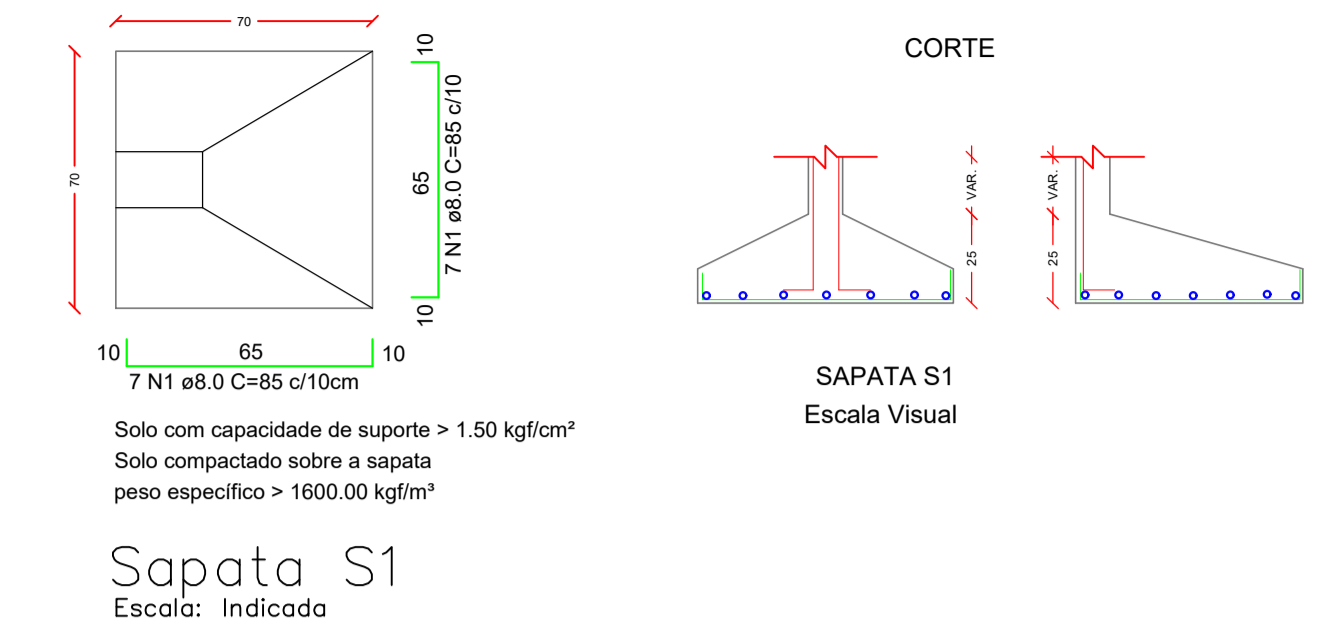
VIGAS BALDRAMES
SEÇÃO A-A

VB01-VB02

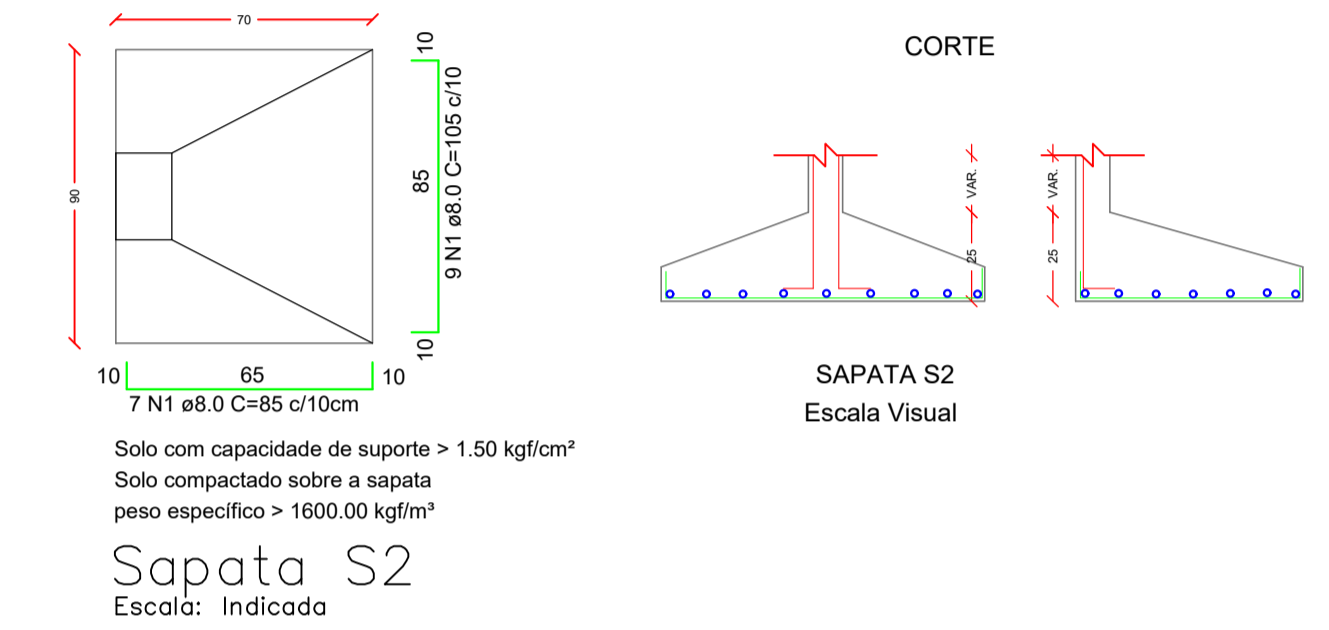


PILARES A EXECUTAR "IN LOCO"		
NOME	SEÇÃO [CM]	ALTURA [CM]
P01	13x25	490
P02	13x25	375

RELAÇÃO DE MATERIAIS PILARES - EXECUTADOS "IN-LOCO"		
Concreto Fck 25MPa	0,28	m³
Vergalhão CA-60 5,00mm	5,72	Kg
Vergalhão CA-50 10,00mm	21,35	Kg



Sapata S1
Escala: Indicada



Sapata S2
Escala: Indicada

FUNDAÇÕES SUPERFICIAIS - SAPATAS			
NOME	LARGURA [CM]	COMPRIIMENTO [CM]	ALTURA [CM]
S1	70	70	25
S2	90	70	25

RELAÇÃO DE MATERIAIS FUNDAÇÕES - SAPATAS		
Concreto Fck 25MPa	0,28	m³
Vergalhão CA-50 8,00mm	10,77	Kg



PROJETO ESTRUTURAL

**COBERTURA ESCOLA MUNICIPAL
ARNALDO FRANCISCO DOS SANTOS**

ENDEREÇO:	RUA VITAL BRASIL, CENTRO - GALVÃO - SC
PROPRIETÁRIO:	MUNICÍPIO DE GALVÃO CNPJ Nº 83.009.902/0001-16
RESPONSÁVEL TÉCNICO:	Engº Civil Jean Carlos Tortelli - CREA-SC 182379-4
RESPONSÁVEL TÉCNICO:	Engº Civil Amarildo M. Ribeiro - CREA-SC 156004-7
RESPONSÁVEL TÉCNICO:	Engº Eletricista Charlan Smanioto Luzzatto - CREA-SC 127695-8
DESENHO CAD:	Elivetro Jesus Passini - CREA-SC 084559-7

DESCRIÇÃO:	PLANTA BAIXA FUNDAÇÃO DETALHES	PRANCHA:	01/04-EST
ÁREA TOTAL:	INDICADA	ESCALA:	INDICADA
CONTATO:	E-MAIL: amnoroste@amnoroste.org.br - TEL: (49)3344-1991		