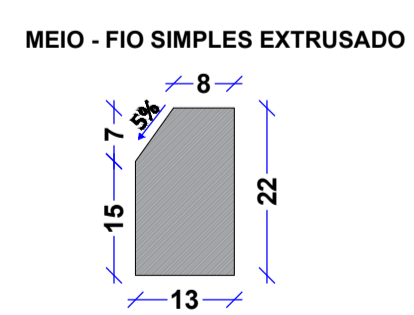


IMPLANTAÇÃO - PLANTA TÉCNICA
Escala 1/500
Área = 708,00m²

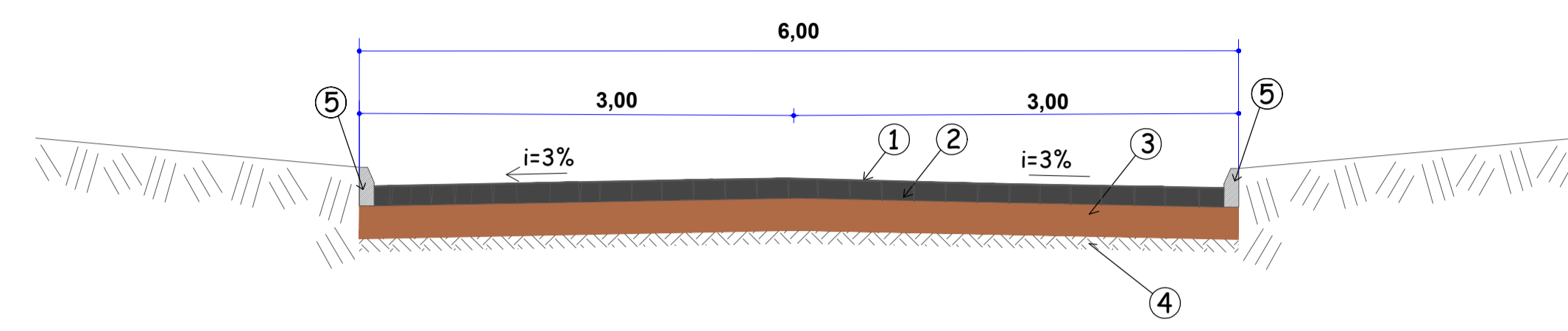
- CONVENÇÕES**
- Meio - Fio concreto a executar
 - Meio - Fio concreto a substituir
 - Cordão de pedras a executar
 - Entrada Veículos
 - ⊕ Poste de Energia Existente
 - Boca de Lobo Existente
 - ▨ Calçamento Pedras Irregulares a Executar - Área = 708,00m²
- Obs.: Deverá ser previsto meio fio rebalçado nos acessos as residências onde houver entrada de veículos.



CONSUMO DE MATERIAIS:
ÁREA DE FORMA = 0,44 m²/m
VOLUME DE CONCRETO = 0,027 m³/m
CONCRETO Fck = 150 Kg/cm²

DETALHE MEIO FIO
ESCALA VISUAL

- LEGENDA**
- 1 - Pó de Pedra - e= 1,5cm
 - 2 - Pavimentação com Pedras Irregulares - e= 10,0 a 15,0cm
 - 3 - Colchão de Argila - e = 7,0cm
 - 4 - Solo Compactado - e = 20,0cm
 - 5 - Meio-Fio a Executar



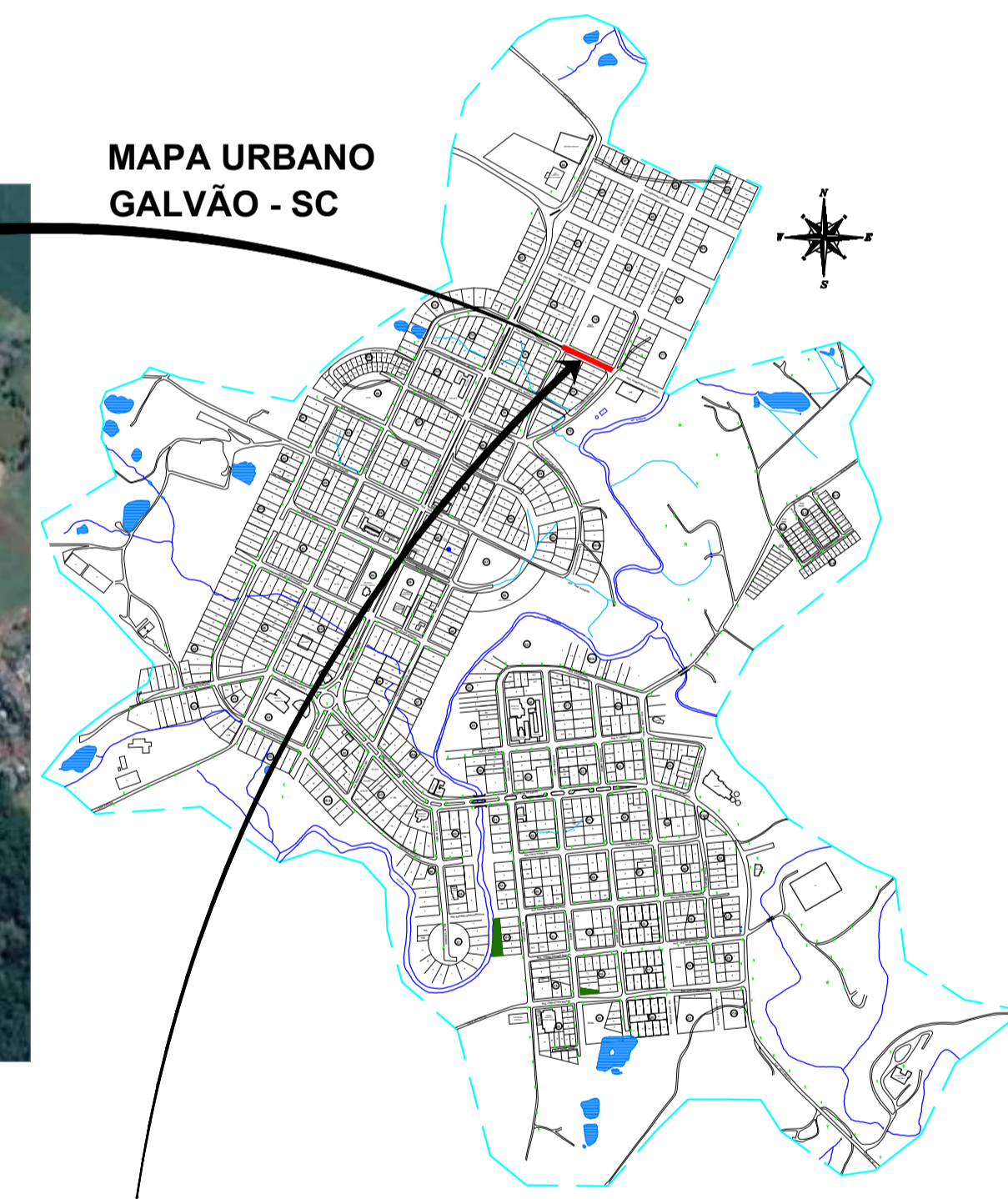
SEÇÃO TRANSVERSAL AA - RUA GOMERCINDO PANASSOLO
S/ESCALA

LOCAL DE IMPLANTAÇÃO RUA GOMERCINDO PANASSOLO



Imagem Satélite

MAPA URBANO GALVÃO - SC



Planta de Localização
Escala Visual



MAPA DE SANTA CATARINA

OBS: A PARTE DE DRENAGEM E SINALIZAÇÃO FICAM A CARGO DO MUNICÍPIO, SENDO NECESSARIA APENAS A EXECUÇÃO DO CALÇAMENTO E MEIO-FIO.

NOTAS:



PROJETO ARQUITETÔNICO

**PAVIMENTAÇÃO COM PEDRAS IRREGULARES
PARTE DA RUA GOMERCINDO PANASSOLO**

ENDEREÇO:	RUA GOMERCINDO PANASSOLO CENTRO - GALVÃO-SC
PROPRIETÁRIO:	PREFEITURA MUNICIPAL DE GALVÃO - SC CNPJ 83.009.902/0001-16
RESPONSÁVEL TÉCNICO:	Engº Civil Amarildo M. Ribeiro - CREA-SC 156004-7
RESPONSÁVEL TÉCNICO:	Engº Civil Jean C. Tortelli - CREA-SC 182379-4
RESPONSÁVEL TÉCNICO:	Engº Eletricista Charlan Smaniotto Luzzatto - CREA-SC 127695-8
DESENHO CAD:	Eiveltro Jesus Passini - CFT-01901295907 Jaison R. dos Santos - CREA-SC 178513-5
DESCRIÇÃO	IMPLANTAÇÃO - PLANTA TÉCNICA MAPA DE LOCALIZAÇÃO SEÇÃO TRANSVERSAL SIMBOLOGIA, DETALHES, LEGENDA
PRANCHA:	ARQ.-01/01
ÁREA TOTAL:	708,00m ²
ESCALA:	INDICADA
CONTATO:	E-MAIL: amnoroste@amnoroste.org.br - TEL: (49)3344-1991