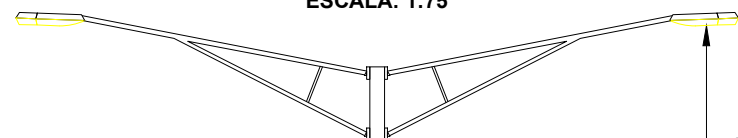
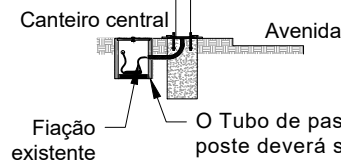


**DETALHE**  
**ILUMINAÇÃO AVENIDA SETE DE SETEMBRO**  
ESCALA: 1:75



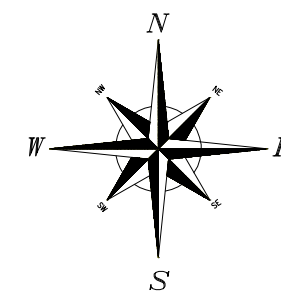
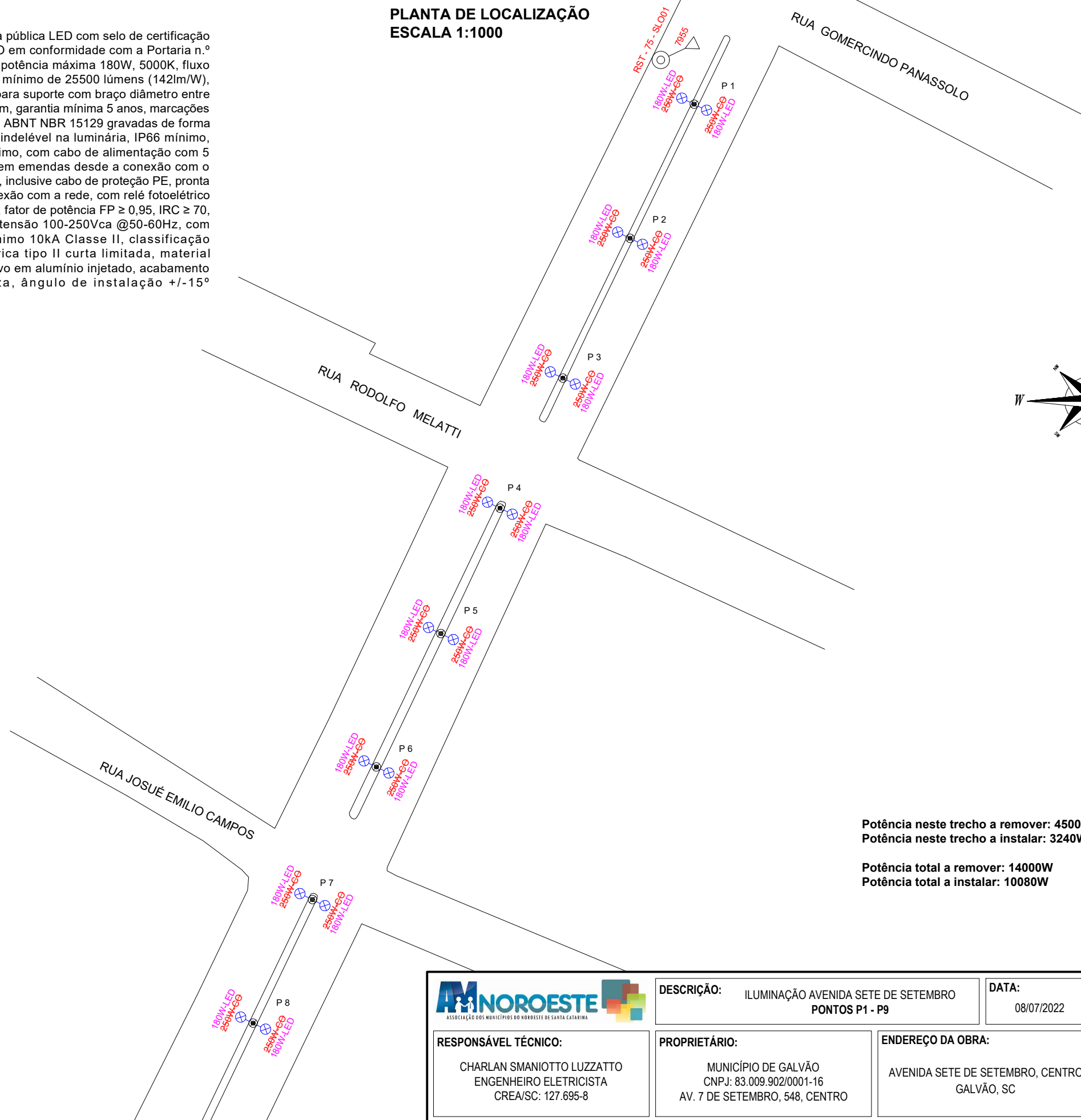
Luminária pública LED com selo de certificação INMETRO em conformidade com a Portaria n.º 62/2022, potência máxima 180W, 5000K, fluxo luminoso mínimo de 25500 lúmens (142lm/W), encaixe para suporte com braço diâmetro entre Ø30-63mm, garantia mínima 5 anos, marcações conforme ABNT NBR 15129 gravadas de forma legível e indelével na luminária, IP66 mínimo, IK08 mínimo, com cabo de alimentação com 5 metros sem emendas desde a conexão com o anti-surto, inclusive cabo de proteção PE, pronta para conexão com a rede, com relé fotoelétrico acoplado, fator de potência  $FP \geq 0,95$ ,  $IRC \geq 70$ , faixa de tensão 100-250Vca @50-60Hz, com DPS mínimo 10kA Classe II, classificação fotométrica tipo II curta limitada, material construtivo em alumínio injetado, acabamento cor cinza, ângulo de instalação +/-15°

Poste metálico existente



O Tubo de passagem existente em cada poste deverá ser nivelado até o nível da nova pavimentação a ser executada, sendo complementado mais 15cm, ficando alinhado com o nível do piso acabado

**PLANTA DE LOCALIZAÇÃO**  
ESCALA 1:1000



Potência neste trecho a remover: 4500W  
Potência neste trecho a instalar: 3240W

Potência total a remover: 14000W  
Potência total a instalar: 10080W

**LEGENDA**

- 180W-LED Luminária LED 180W - **A INSTALAR**
- 250W-CG Luminária de descarga existente 250W - **A REMOVER**
- ⊗ Braço **EXISTENTE** de iluminação pública - **MANTER**
- ⊙ Poste metálico de iluminação pública - **EXISTENTE**
- ⊕ Poste RD Celesc circular - **EXISTENTE**



**RESPONSÁVEL TÉCNICO:**  
CHARLAN SMANIOTTO LUZZATTO  
ENGENHEIRO ELETRICISTA  
CREA/SC: 127.695-8

**DESCRIÇÃO:** ILUMINAÇÃO AVENIDA SETE DE SETEMBRO  
PONTOS P1 - P9

**DATA:**  
08/07/2022

**SO:**  
-

**PROPRIETÁRIO:**  
MUNICÍPIO DE GALVÃO  
CNPJ: 83.009.902/0001-16  
AV. 7 DE SETEMBRO, 548, CENTRO

**ENDEREÇO DA OBRA:**  
AVENIDA SETE DE SETEMBRO, CENTRO  
GALVÃO, SC

**PRANCHA:**  
**01**