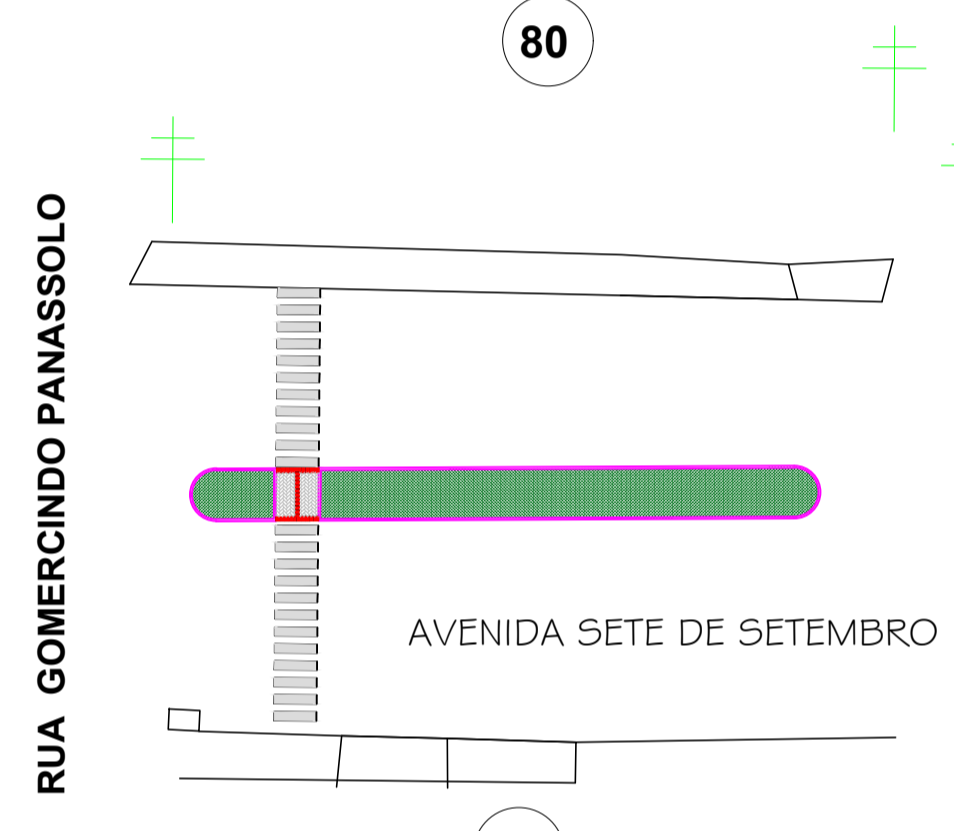
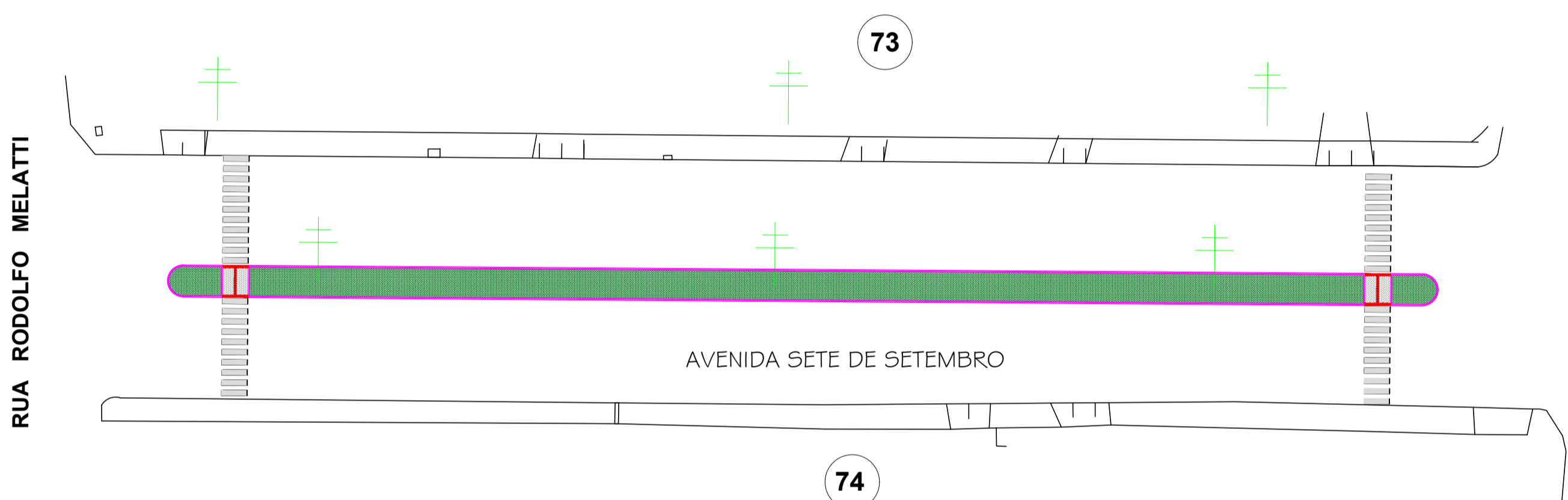


IMPLANTAÇÃO - PLANTA TÉCNICA
TRECHO 06
Escala 1/300



IMPLANTAÇÃO - PLANTA LAYOUT
TRECHO 06
Escala 1/300

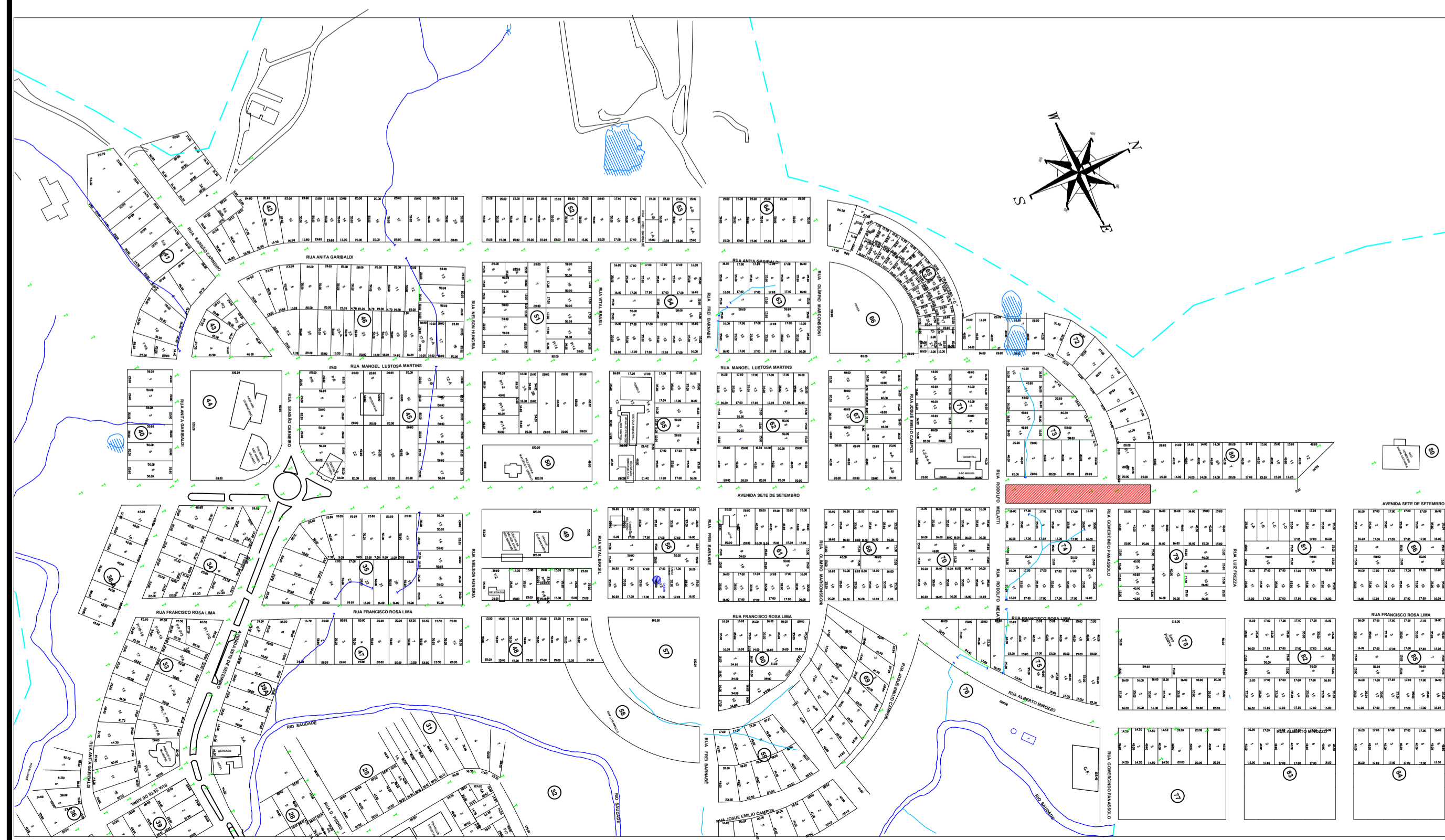
LEGENDA

- PAVER 6CM - COR NATURAL A EXECUTAR
- PAVER - EXISTENTE
- GRAMA ESMERALDA A EXECUTAR
- PAVER TÁTIL DIRECIONAL 6CM NA COR VERMELHO
- PAVER TÁTIL ALERTA 6CM NA COR VERMELHO
- MEIO - FIO SIMPLES EXTRUSADO A EXECUTAR "VER DETALHE 01"
- MEIO - FIO SIMPLES MOLDADO IN-LOCO "VER DETALHE 02"
- MEIO - FIO SIMPLES EXISTENTE
- MURO - CERCA EXISTENTE
- RAMPAS DE ACESSO A CADEIRANTES EM PAVER - NBR 9050 "VER DETALHE 03"
- FAIXA DE SINALIZAÇÃO DE PEDESTRES A EXECUTAR
- POSTES DE ENERGIA EXISTENTE

QUADRO DE ÁREAS - TRECHO 06 - AVENIDA SETE DE SETEMBRO
ÁREA TOTAL = 294,72m²

ITEM	ÁREA
PAVER 6CM - COR NATURAL - PASSEIOS	11,34m ²
PAVER TÁTIL DIRECIONAL - ALERTA 6CM NA COR VERMELHO	3,66m ²
MEIO - FIO SIMPLES	268,00ml
RAMPAS DE ACESSO EM PAVER 6CM	-
GRAMA ESMERALDA	279,72m ²

APROVAÇÃO/CARIMBO:



PROJETO:	ARQUITETÔNICO	
OBRA:	IMPLANTAÇÃO DE CALÇADAS COM ACESSIBILIDADE EM PARTE DA AVENIDA SETE DE SETEMBRO	
ENDEREÇO:	AVENIDA SETE DE SETEMBRO CENTRO - GALVÃO-SC	
PROPRIETÁRIO:	PREFEITURA MUNICIPAL DE GALVÃO - SC <small>CNPJ: 83.039.902/0001-16</small>	
RESPONSÁVEL TÉCNICO:	Engº Civil Amarildo M. Ribeiro - CREA-SC 156004-7	
RESPONSÁVEL TÉCNICO:	Engº Civil Jean C. Tortelli - CREA-SC 182379-4	
RESPONSÁVEL TÉCNICO:	Engº Eletricista Charlan Smaniotto Luzzatto - CREA-SC 127695-8	
DESENHO CAD:	Eliveltro Jesus Passini - CFT-01901295907	
DESCRIÇÃO	IMPLANTAÇÃO - PLANTA TÉCNICA - TRECHO 06 IMPLANTAÇÃO - PLANTA LAYOUT IMPLANTAÇÃO - PLANTA DE LOCAÇÃO IMPLANTAÇÃO - IMAGEM SATELITE QUADRO DE ÁREAS, LEGENDAS	PRANCHA: ARQ.-06/09
ÁREA TOTAL:	INDICADA	ESCALA: INDICADA
CONTATO:	E-MAIL: amnoroste@amnoroste.org.br - TEL: (49)3344-1991	