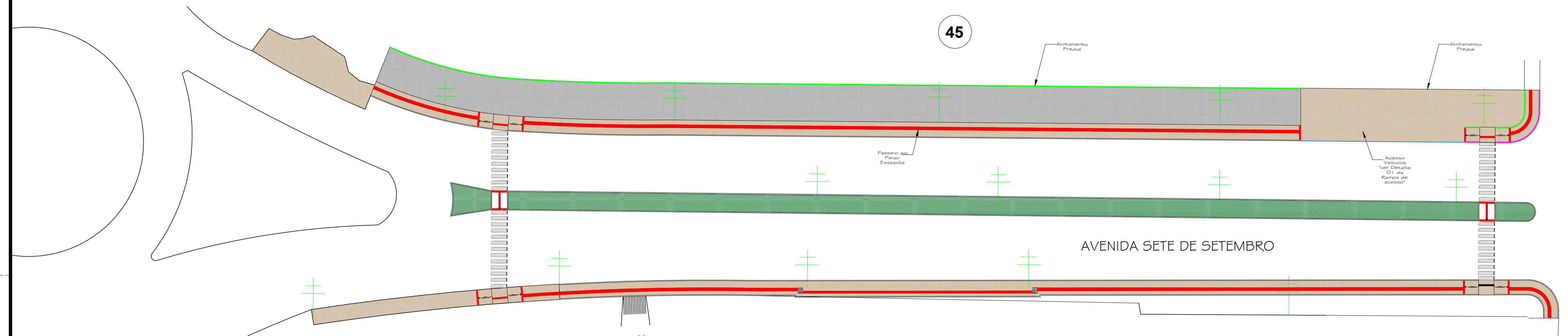


IMPLANTAÇÃO - PLANTA TÉCNICA
AVENIDA SETE DE SETEMBRO
 Escala 1/300

35



IMPLANTAÇÃO - PLANTA LAYOUT
AVENIDA SETE DE SETEMBRO
 Escala 1/300

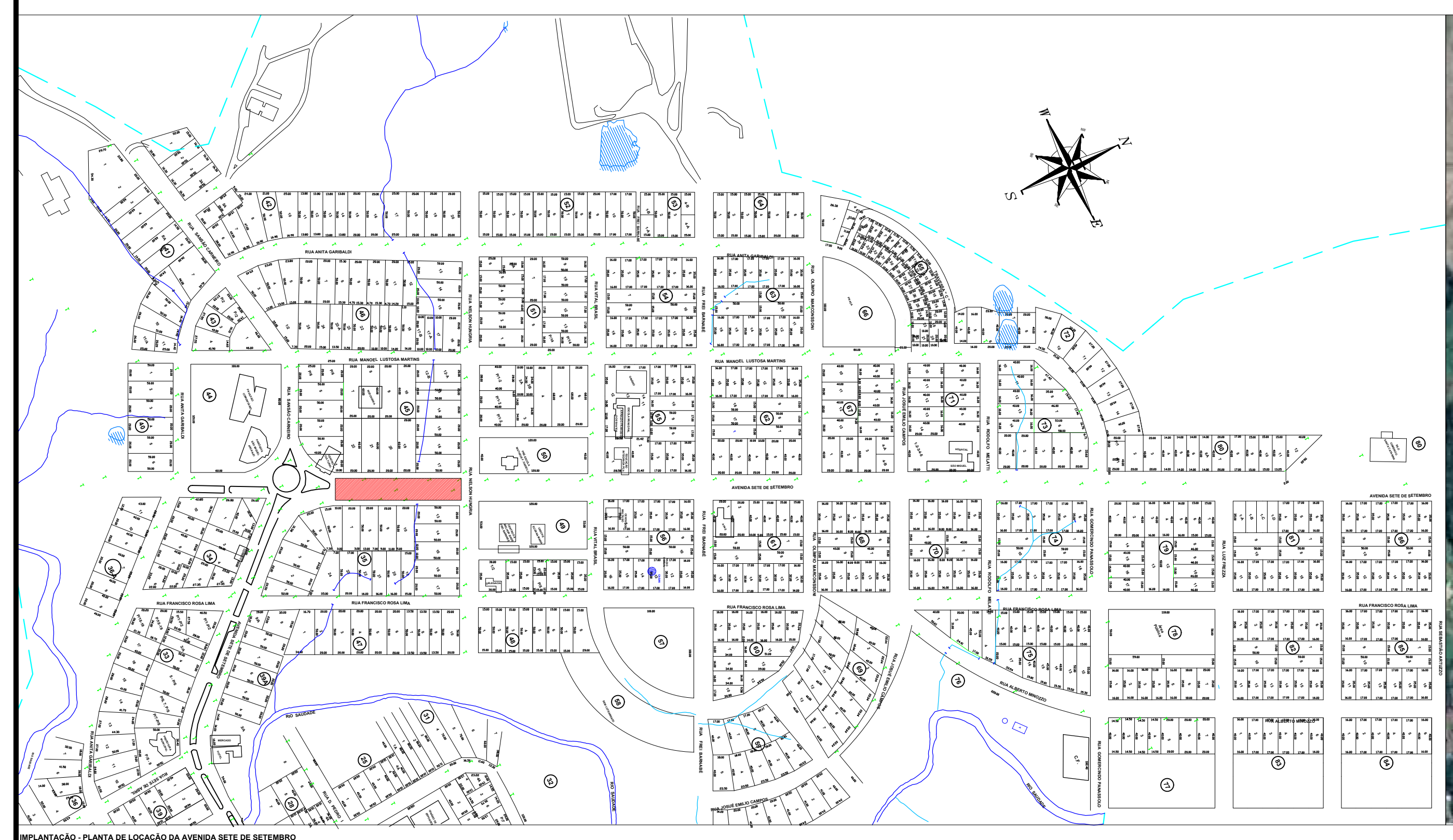
35

- LEGENDA**
- PAVER 6CM - COR NATURAL A EXECUTAR
 - PAVER - EXISTENTE
 - GRAMA ESMERALDA EXISTENTE
 - PAVER TÁTIL DIRECIONAL 6CM NA COR VERMELHO EXISTENTE
 - PAVER TÁTIL ALERTA 6CM NA COR VERMELHO EXISTENTE
 - MEIO - FIO SIMPLES MOLDADO IN-LOCO "VER DETALHE 02"
 - MEIO - FIO SIMPLES EXISTENTE
 - MURO - CERCA EXISTENTE
 - RAMPAS DE ACESSO A CADEIRANTES EM PAVER - NBR 9050 EXISTENTE
 - FAIXA DE SINALIZAÇÃO DE PEDESTRES A EXECUTAR EXISTENTE
 - POSTES DE ENERGIA EXISTENTE

QUADRO DE ÁREAS - TRECHO 01 - AVENIDA SETE DE SETEMBRO
 ÁREA TOTAL = 567,66m²

ITEM	ÁREA
PAVER 6CM - COR NATURAL - PASSEIOS	567,66m²
PAVER TÁTIL DIRECIONAL - ALERTA 6CM NA COR VERMELHO	-
MEIO - FIO SIMPLES EXTRUSADO	-
MEIO - FIO SIMPLES MOLDADO IN-LOCO	118,71ml
RAMPAS DE ACESSO EM PAVER 6CM	-
GRAMA ESMERALDA	-

APROVAÇÃO/CARIMBO:



IMPLANTAÇÃO - PLANTA DE LOCAÇÃO DA AVENIDA SETE DE SETEMBRO
 Escala 1/300



IMPLANTAÇÃO - IMAGEM SATELITE
 Escala VISUAL



PROJETO:	ARQUITETÔNICO	
OBRA:	IMPLANTAÇÃO DE CALÇADAS EM PARTE DA AVENIDA SETE DE SETEMBRO	
ENDEREÇO:	AVENIDA SETE DE SETEMBRO CENTRO - GALVÃO-SC	
PROPRIETÁRIO:	PREFEITURA MUNICIPAL DE GALVÃO - SC CNPJ: 83.039.902/0001-16	
RESPONSÁVEL TÉCNICO:	Engº Civil Amarildo M. Ribeiro - CREA-SC 156004-7	
RESPONSÁVEL TÉCNICO:	Engº Civil Jean C. Tortelli - CREA-SC 182379-4	
RESPONSÁVEL TÉCNICO:	Engº Eletricista Charlan Smaniotto Luzzatto - CREA-SC 127695-8	
DESENHO CAD:	Eliveltro Jesus Passini - CFT-01901295907 Jaison R. dos Santos - CREA-SC 178513-5	
DESCRIÇÃO	IMPLANTAÇÃO - PLANTA TÉCNICA IMPLANTAÇÃO - PLANTA LAYOUT IMPLANTAÇÃO - PLANTA DE LOCAÇÃO IMPLANTAÇÃO - IMAGEM SATELITE QUADRO DE ÁREAS, LEGENDAS	PRANCHA: ARQ.-01/02
ÁREA TOTAL:	INDICADA	ESCALA: INDICADA
CONTATO:	E-MAIL: amnoroste@amnoroste.org.br - TEL: (49)3344-1991	

07/12/2022