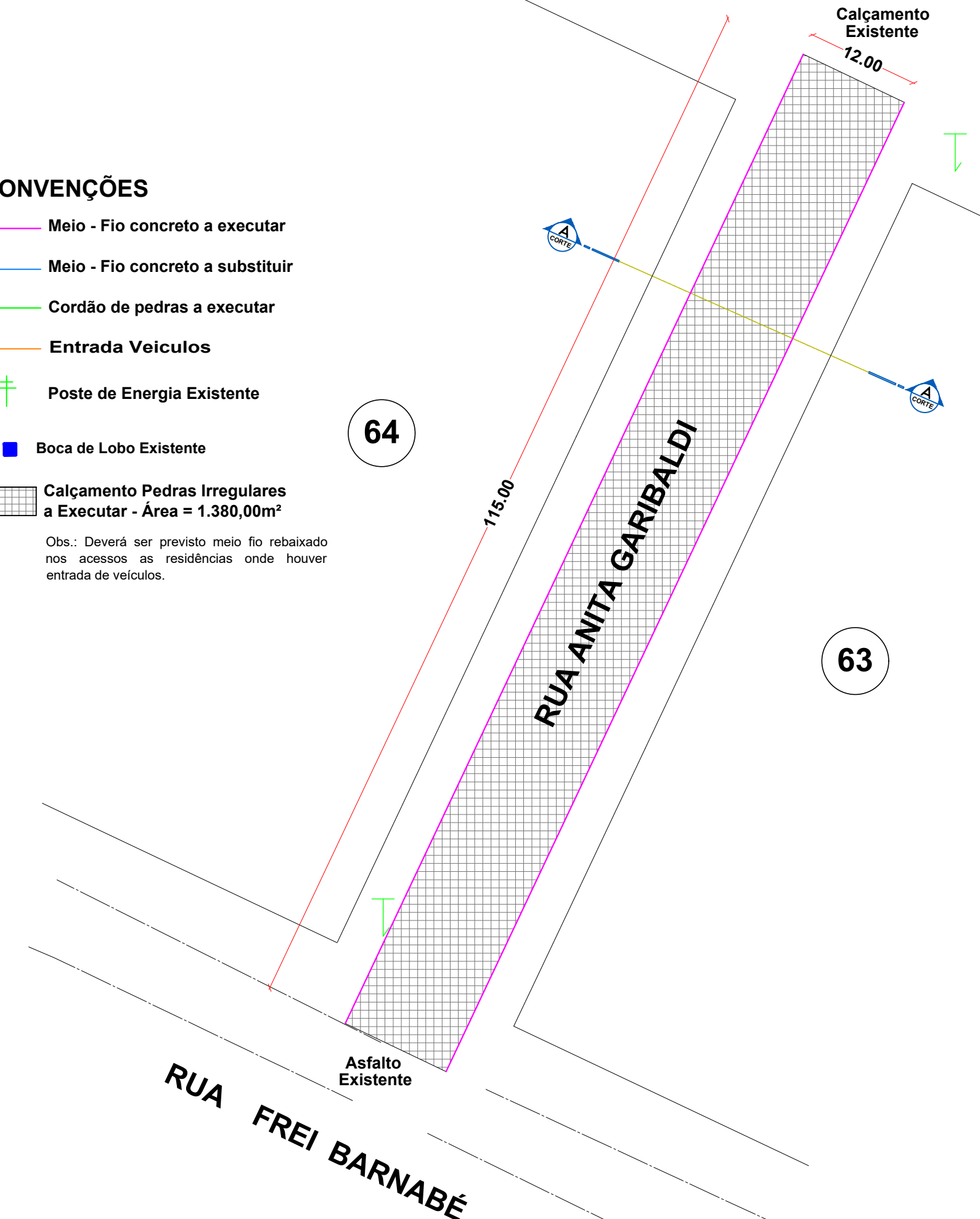


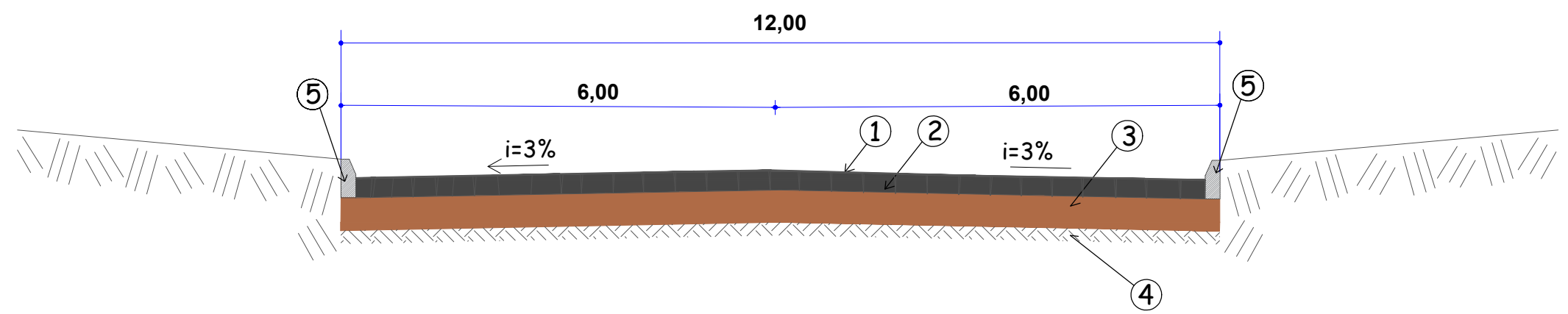
RUA OLÍMPIO MARCONSSONI

- CONVENÇÕES**
- Meio - Fio concreto a executar
 - Meio - Fio concreto a substituir
 - Cordão de pedras a executar
 - Entrada Veiculos
 - Poste de Energia Existente
 - Boca de Lobo Existente
 - Calçamento Pedras Irregulares a Executar - Área = 1.380,00m²
- Obs.: Deverá ser previsto meio fio rebaixado nos acessos as residências onde houver entrada de veículos.

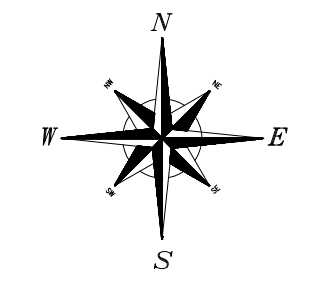


IMPLANTAÇÃO - PLANTA TÉCNICA
Escala 1/500
Área = 1.380,00m²

- LEGENDA**
- 1 - Pó de Pedra - e= 1,5cm
 - 2 - Pavimentação com Pedras Irregulares - e= 10,0 a 15,0cm
 - 3 - Colchão de Argila - e = 7,0cm
 - 4 - Solo Compactado - e = 20,0cm
 - 5 - Meio-Fio a Executar



SEÇÃO TRANSVERSAL AA - RUA ANITA GARIBALDI
S/ ESCALA

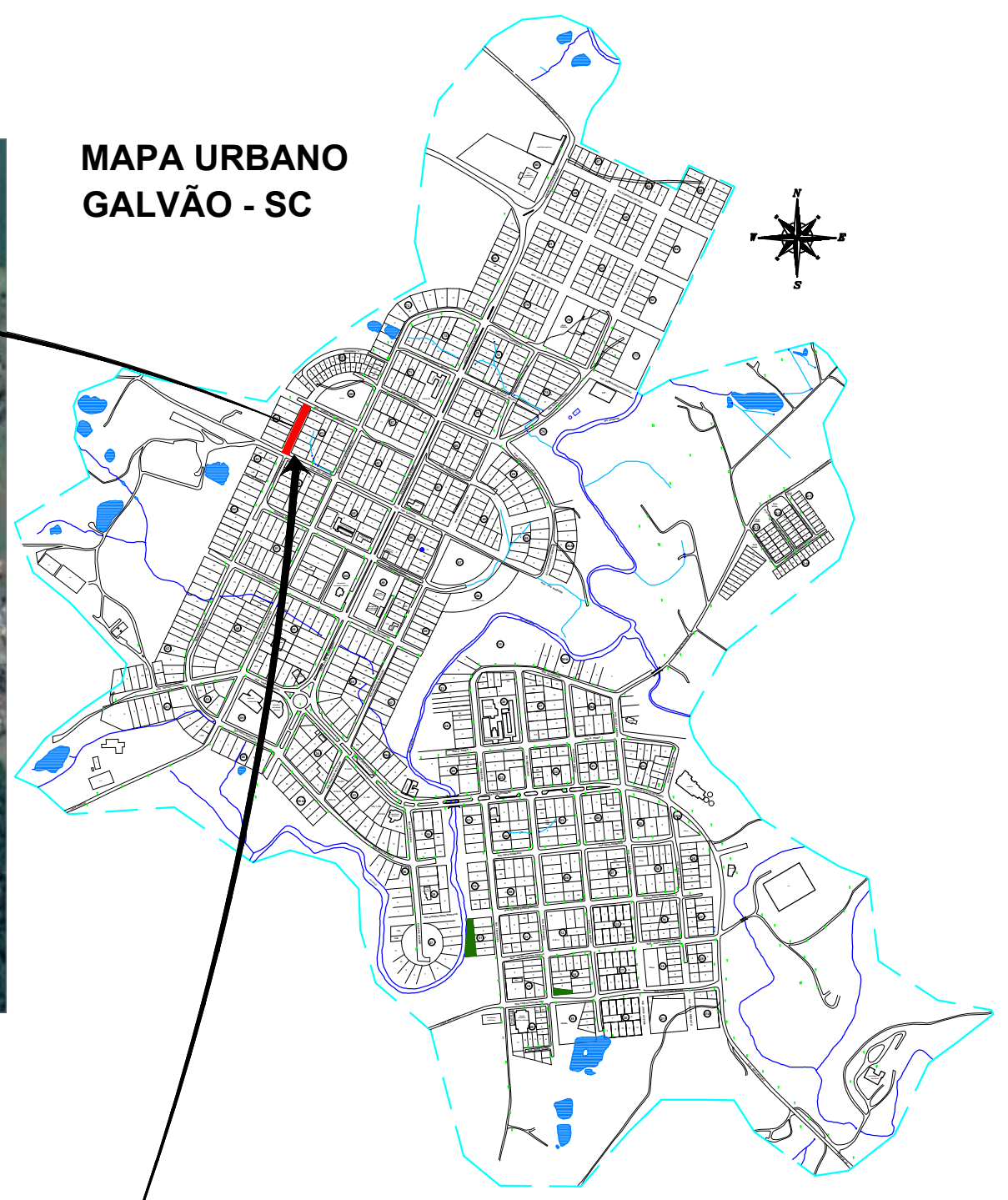


LOCAL DE IMPLANTAÇÃO RUA ANITA GARIBALDI



Imagem Satélite

MAPA URBANO GALVÃO - SC



Planta de Localização
Escala Visual

MAPA DE SANTA CATARINA

OBS: A PARTE DE DRENAGEM E SINALIZAÇÃO FICAM A CARGO DO MUNICÍPIO, SENDO NECESSARIA APENAS A EXECUÇÃO DO CALÇAMENTO E MEIO-FIO.

NOTAS:



PROJETO ARQUITETÔNICO

**PAVIMENTAÇÃO COM PEDRAS IRREGULARES
PARTE DA RUA ANITA GARIBALDI**

ENDEREÇO:	RUA ANITA GARIBALDI CENTRO - GALVÃO-SC
PROPRIETÁRIO:	PREFEITURA MUNICIPAL DE GALVÃO - SC CNPJ 83.009.902/0001-16
RESPONSÁVEL TÉCNICO:	Engº Civil Amarildo M. Ribeiro - CREA-SC 156004-7
RESPONSÁVEL TÉCNICO:	Engº Civil Jean C. Tortelli - CREA-SC 182379-4
RESPONSÁVEL TÉCNICO:	Engº Eletricista Charlan Smaniotto Luzzatto - CREA-SC 127695-8
DESENHO CAD:	Eiveltro Jesus Passini - CFT-01901295907 Jaison R. dos Santos - CREA-SC 178513-5
DESCRIÇÃO	IMPLANTAÇÃO - PLANTA TÉCNICA MAPA DE LOCALIZAÇÃO SEÇÃO TRANSVERSAL SIMBOLOGIA, DETALHES, LEGENDA
PRANCHA:	ARQ.-01/01
ÁREA TOTAL:	1.380,00m ²
ESCALA:	INDICADA
CONTATO:	E-MAIL: amnoroste@amnoroste.org.br - TEL: (49)3344-1991