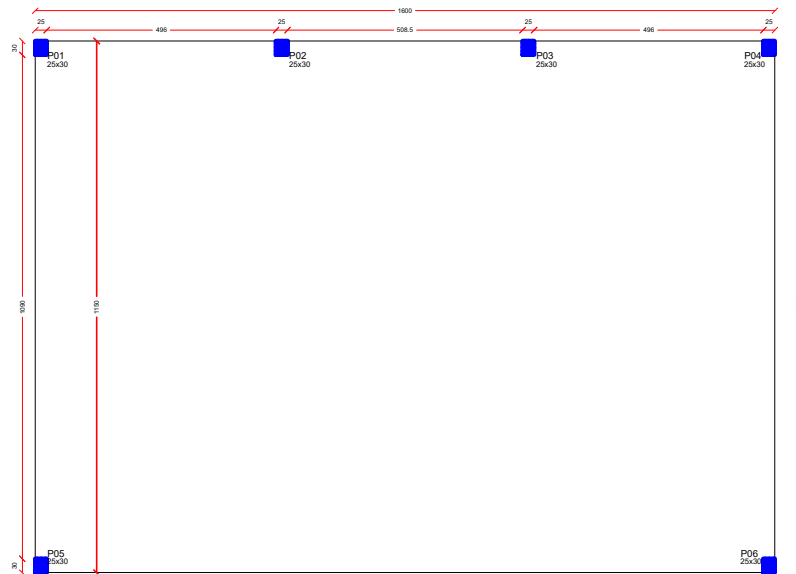


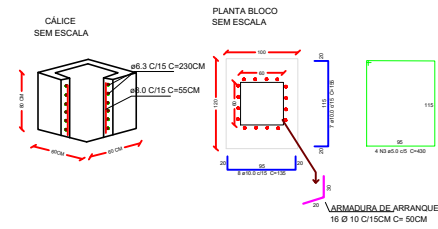
### Planta de Locação Fundação

Escala 1/75

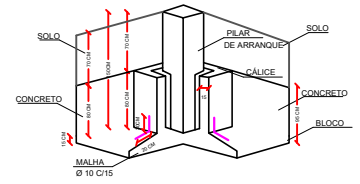


### Planta de Forma Pilares

Escala 1/75



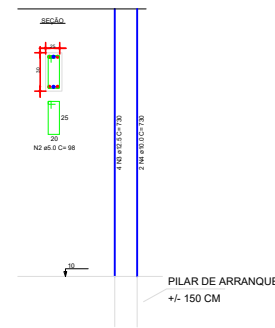
### DETALHES



### PILARES - PRÉ-MOLDADO SEÇÃO TRANSVERSAL PILAR

#### SEÇÃO A-A

P01-P02-P03-P04-P05-P06



OBS: A ALTURA DO PILAR DE ARRANQUE FOI ESTIMADA EM 150 CM PARA ORÇAMENTO MAS ALTURAS PODEM VARIAR DEPENDENDO DA RESISTÊNCIA DO SOLO NO LOCAL.



## PROJETO ESTRUTURAL

## COBERTURA TERMINAL RODOVIÁRIO

ENDEREÇO:	AVENIDA SETE DE SETEMBRO - CENTRO - JUPIÁ-SC	
PROPRIETÁRIO:	MUNICÍPIO DE GALVÃO - SC CNPJ 83.009.902/0001-16	
RESPONSÁVEL TÉCNICO:	Engº Civil Bruna Henrique - CREA-SC 154937-0	
RESPONSÁVEL TÉCNICO:	Engº Civil Amarildo M. Ribeiro - CREA-SC 156004-7	
RESPONSÁVEL TÉCNICO:	Engº Eletricista Charlan Smanioto Luzzatto - CREA-SC 127695-8	
DESENHO CAD:	Elivetro Jesus Passini - CFT-01901295907	
DESCRIÇÃO	PLANTA LOCAÇÃO FUNDAÇÃO, PLANTA DE FORMA PILARES, DETALHES.	PRANCHA: <b>01/01</b>
ÁREA TOTAL:	75,00m <sup>2</sup>	ESCALA: INDICADA
CONTATO:	E-MAIL: amnoroeste@amnoroeste.org.br - TEL: (49)3344-1991	