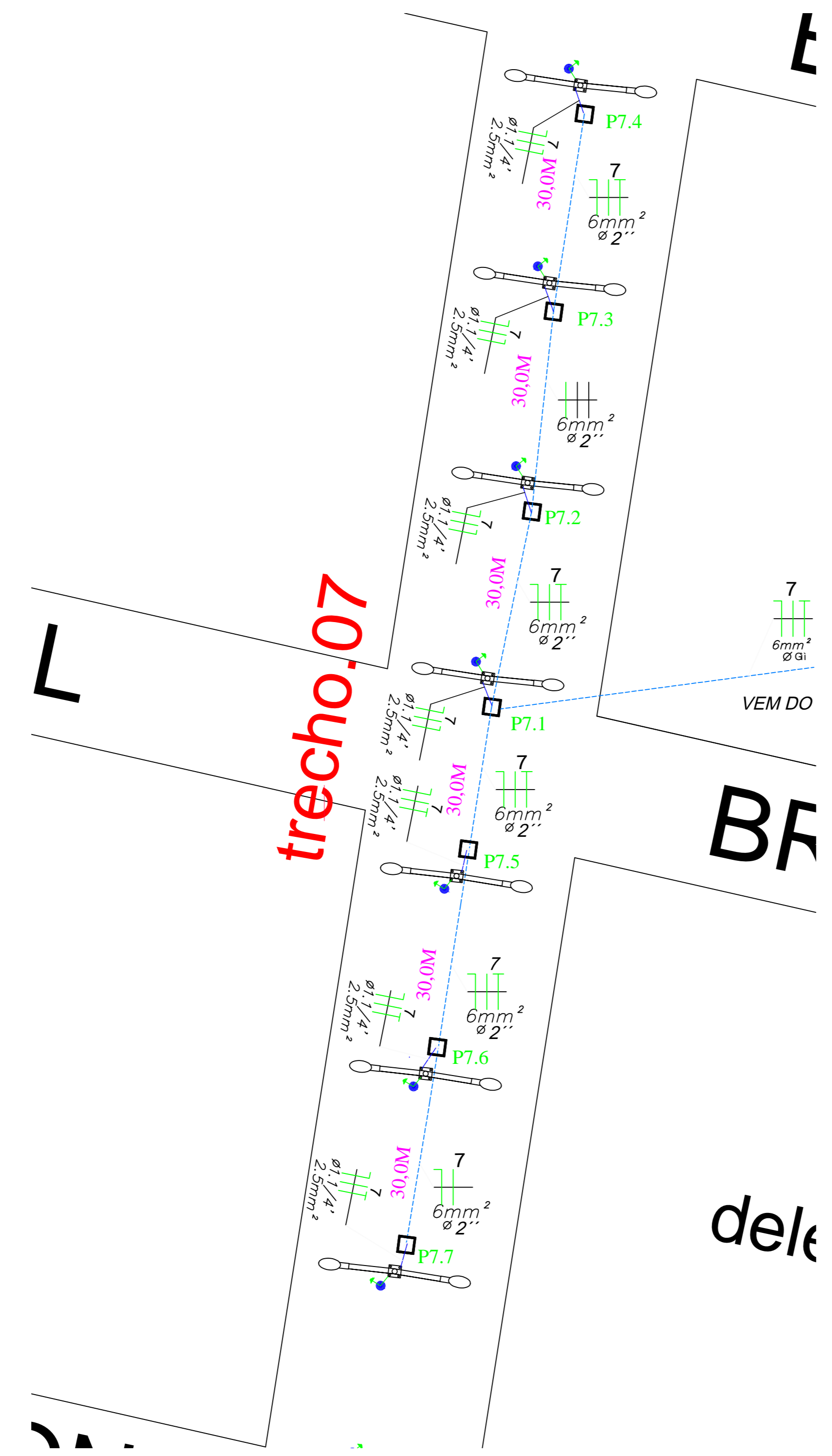
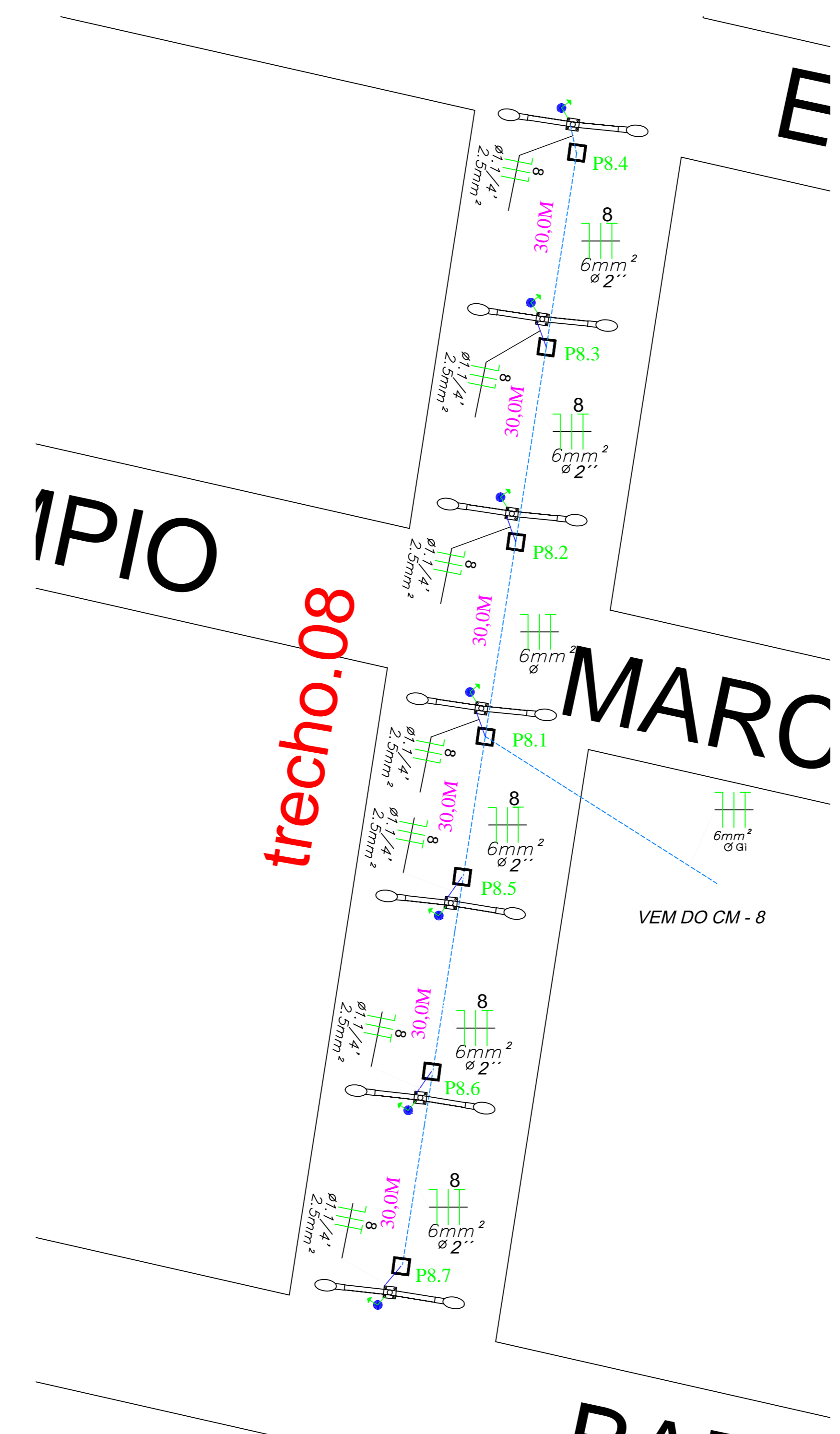


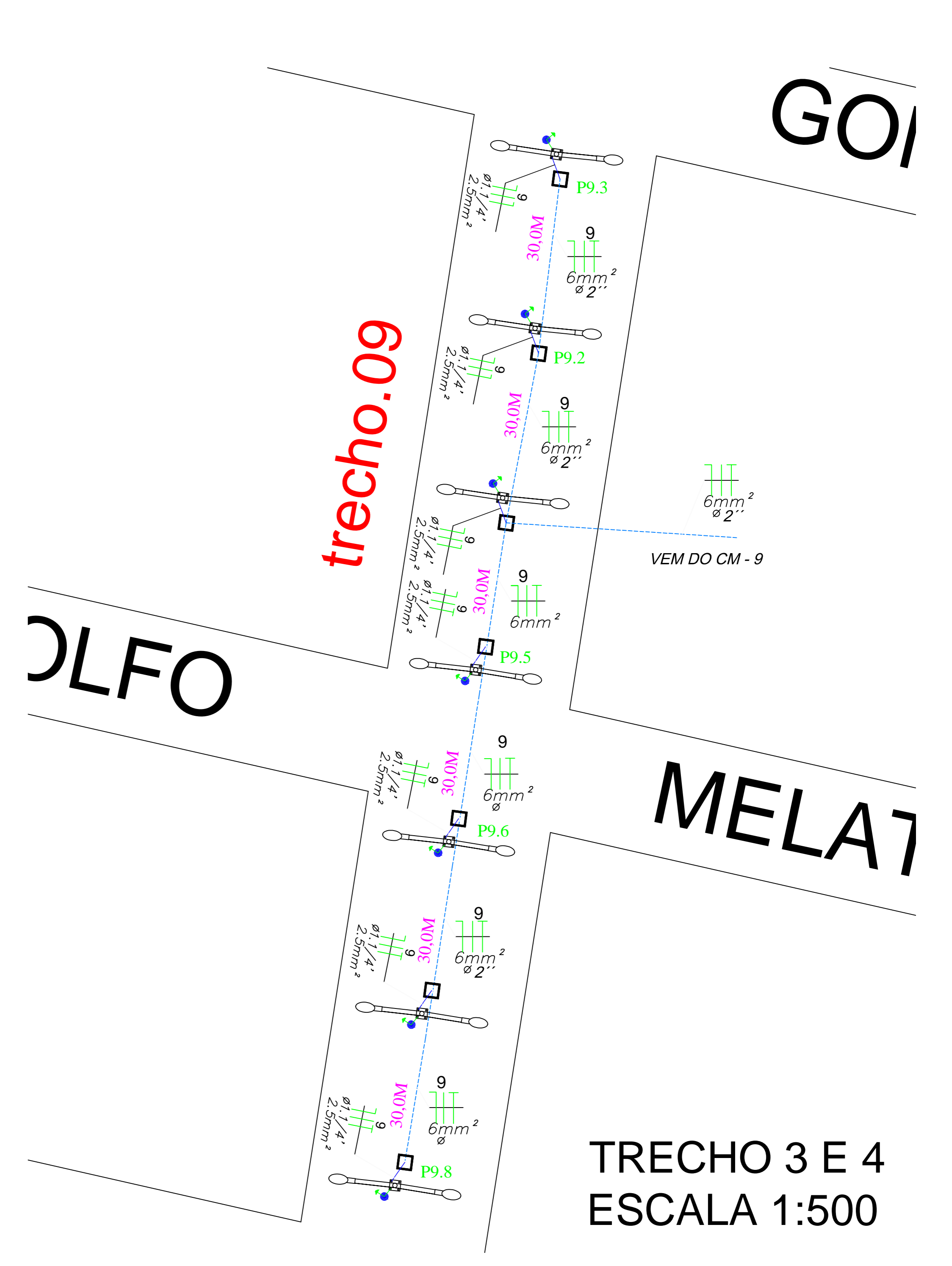
TRECHO 6
ESCALA 1:500



TRECHO 7
ESCALA 1:500

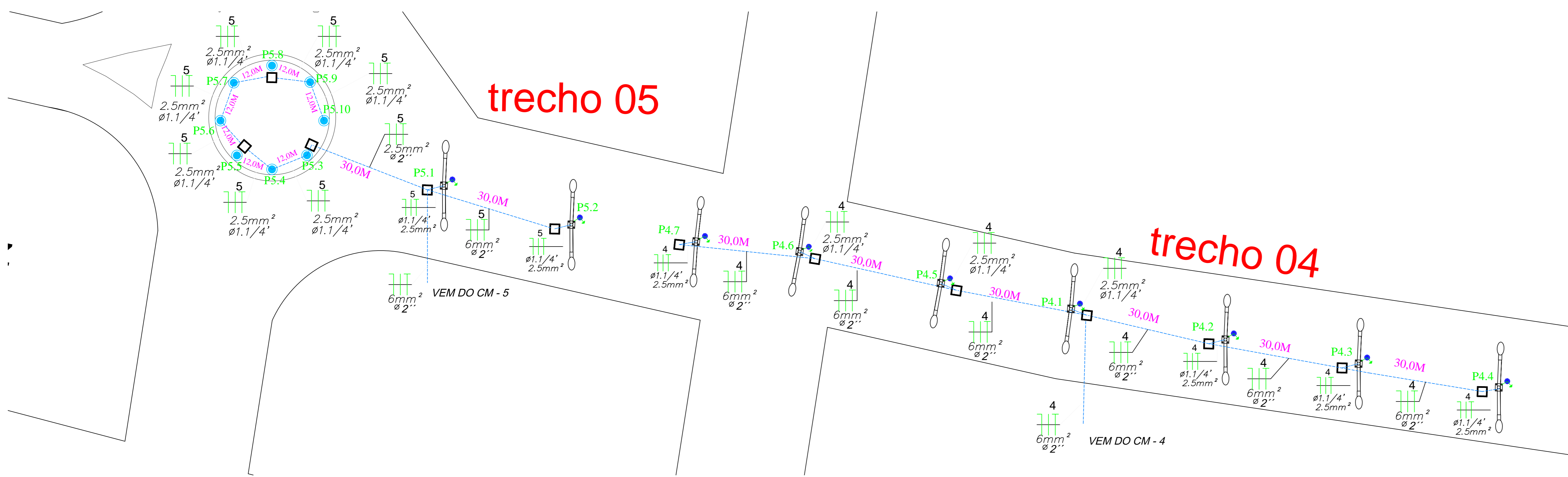


TRECHO 8
ESCALA 1:500



TRECHO 9
ESCALA 1:500

TRECHO 3 E 4
ESCALA 1:500



TRECHO 4 E 5
ESCALA 1:500

LEGENDA

- Cabo de Alumínio (30,0M) 6mm²
- Poste para cantoneira central (detalhe 1 prancha 4)
- Fios Fases, Neutro e Terra
- Caixa de aterramento
- Pólo (4) 4x4 - 4x4 - 4x4
- Pólo (4) 4x4 - 4x4 - 4x4 - 4x4
- Pólo (4) 4x4 - 4x4 - 4x4 - 4x4 - 4x4
- Pólo (4) 4x4 - 4x4 - 4x4 - 4x4 - 4x4 - 4x4

(HAVENDO DIVERGÊNCIA ENTRE ESCALA E COTA, PREVALECERÁ A COTA)

ΟΥΝΟΣ ΎΠΟΘΕ

ΠΡΟΕΔΡΟΣ: ΡΟΝΟΥΑΣΩΤ ΦΡΕ ΨΙΛΑΥΣΩΣΕΡΟΕΑΒΕΝΙΔΑ
SETE DE SETEMBRO

PROJETOS: **FÁBIO ROSSONI**
 ENGENHEIRO ELETRICISTA
 ΟΥΑΒΟΥΟΠ - ΟΥΑΟΥΟΝΟΥΕΒΟΥ

ΟΕΨΙ ΔΙΟΔΥΟΕ ΑΝΨΙΟΕ ΨΙ ΔΙΟΔΥΟΕ ΑΒΟΥ

ΟΥΟΥΠΟΥΨΙ ΧΟΨΑΨΙ ΟΨΟΥ

FÁBIO ROSSONI
 Eng. Eletricista
 CREA: 123801-8

ΟΥΟΥΨΨΨΨΨΨΨΨ	ESCALA INDICADAS	PRANCHA 05
PREFEITURA MUNICIPAL DE GALVÃO CNPJ: 83.009.902/0001-16	7 ΨΨΨ 800,00m	
ΨΨΨΨΨΨ ΨΨ PLANTA BAIXA, FIAÇÃO	DATA DEZEMBRO 2013	05