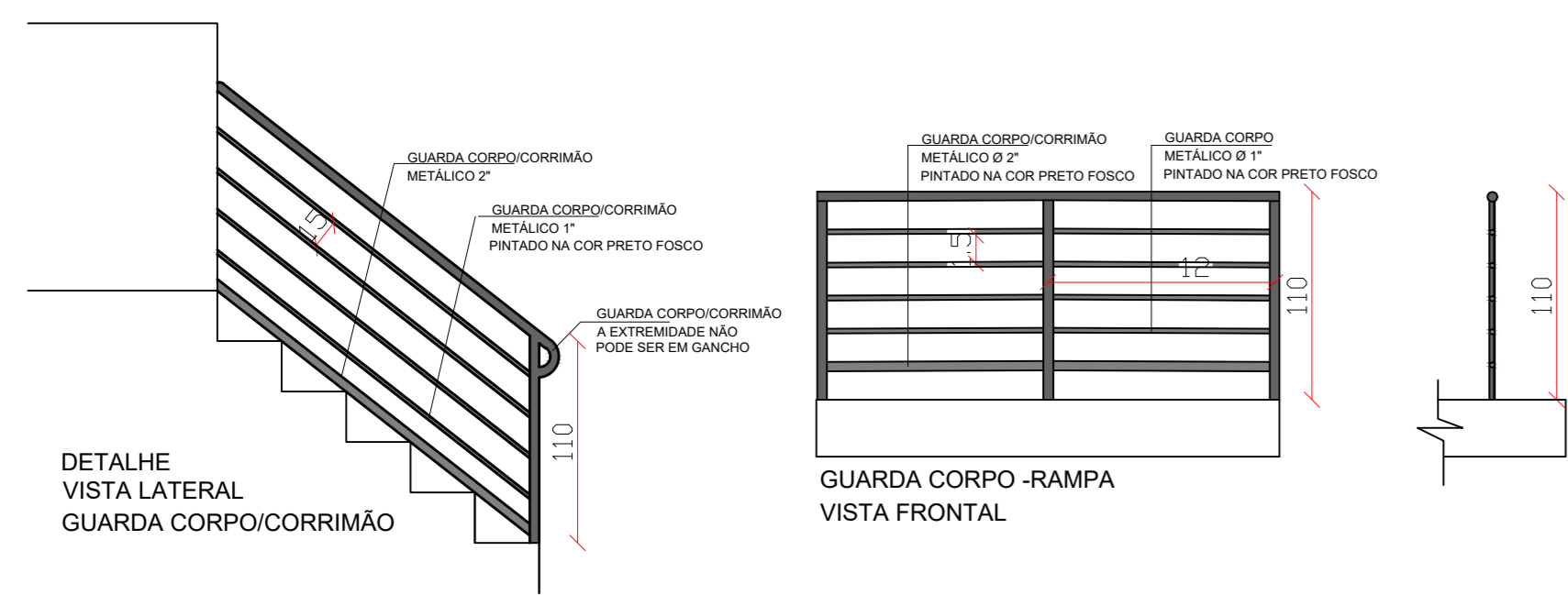


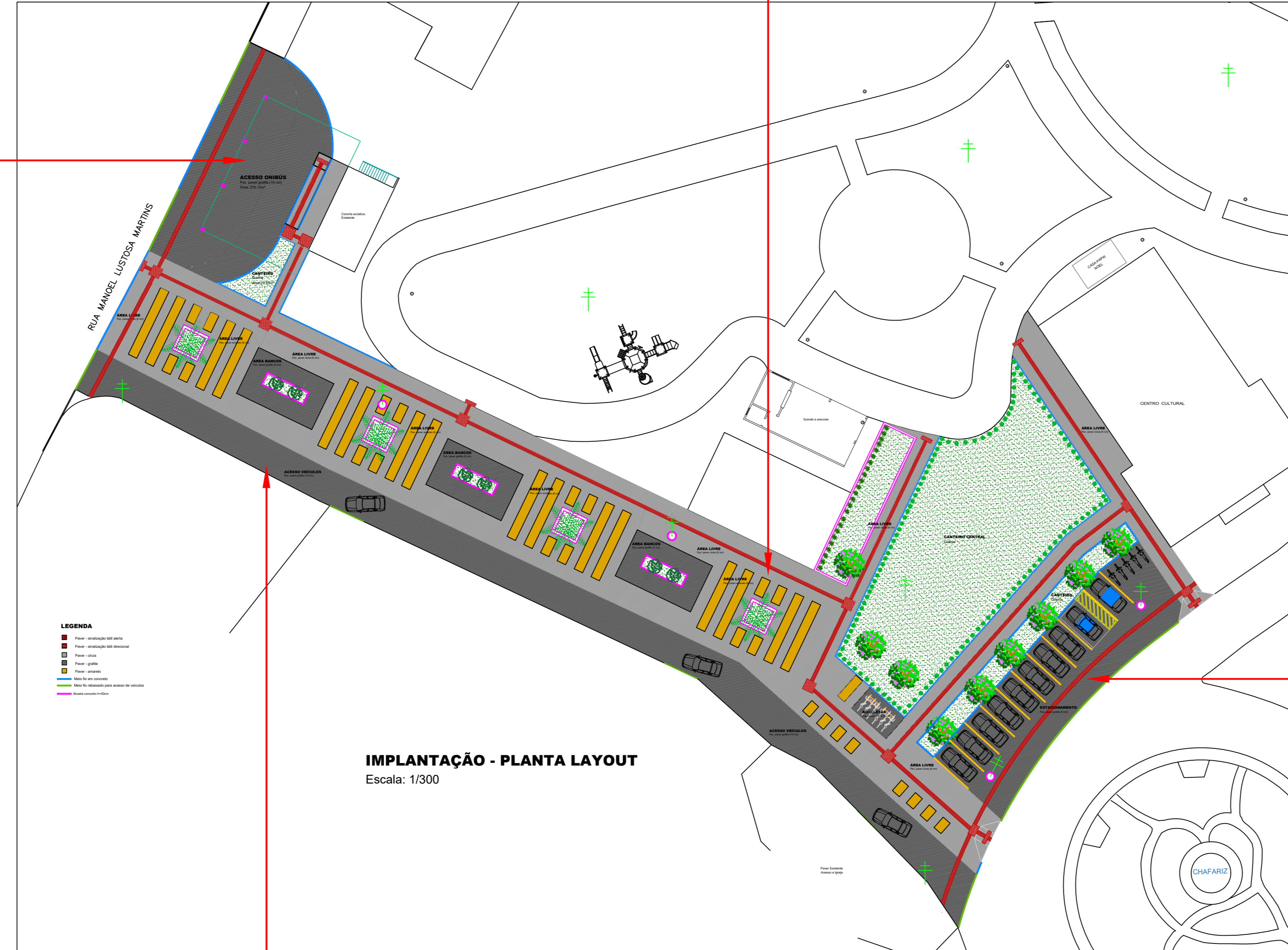
**DETALHE GUARDA CORPO**



- LEGENDA**
- Pavimento - instalação de área 6,00m
  - Pavimento - instalação de área 8,00m
  - Pavimento - instalação de área 10,00m
  - Pavimento - gralite 6,00m
  - Pavimento - gralite 8,00m
  - Pavimento - gralite 10,00m

- LEGENDA**
- Pavimento - instalação de área 10m
  - Pavimento - instalação de área 15m
  - Pavimento - instalação de área 8,00m
  - Pavimento - área 8,00m
  - Pavimento - gralite 10,00m

**IMPLANTAÇÃO - PLANTA PAGINAÇÃO DE PISOS ACESSO RODoviÁRIA**  
Escala: 1/200



- LEGENDA**
- Pavimento - instalação de área 10,00m
  - Pavimento - instalação de área 15,00m
  - Pavimento - instalação de área 8,00m
  - Pavimento - área 8,00m
  - Pavimento - gralite 10,00m
  - Pavimento - gralite 15,00m
  - Pavimento - gralite 8,00m
  - Pavimento - gralite 10,00m
  - Pavimento - gralite 15,00m
  - Pavimento - gralite 8,00m

**IMPLANTAÇÃO - PLANTA PAGINAÇÃO DE PISOS ACESSO VEICULOS**  
Escala: 1/200

- LEGENDA**
- Pavimento - instalação de área 10,00m - Área 14,25m²
  - Pavimento - gralite 10,00m - Área 49,00m²

**IMPLANTAÇÃO - PLANTA PAGINAÇÃO DE PISOS PASSEIOS PRAÇA**  
Escala: 1/200

- LEGENDA**
- Pavimento - instalação de área 8,00m
  - Pavimento - gralite 6,00m

**IMPLANTAÇÃO - PLANTA PAGINAÇÃO DE PISOS ESTACIONAMENTO**  
Escala: 1/200



**PROJETO ARQUITETÔNICO**

**PRAÇA MUNICIPAL VEREADOR MIGUEL OLIGINI**

ENDEREÇO:	AVENIDA SETE DE SETEMBRO - CENTRO - GALVÃO-SC		
PROPRIETÁRIO:	MUNICÍPIO DE GALVÃO - SC CNPJ 03.009.002/0001-16		
RESPONSÁVEL TÉCNICO:	Engº Civil Jean C. Tortelli - CREA-SC 182379-4		
RESPONSÁVEL TÉCNICO:	Engº Civil Amarildo M. Ribeiro - CREA-SC 156004-7		
RESPONSÁVEL TÉCNICO:	Engº Eletricista Charlan Smaniotto Luzzatto - CREA-SC 127695-8		
DESENHO CAD:	Elivélto Jesus Passini - CREA-SC 084559-7 Jaison R. dos Santos - CREA-SC 178513-5		
DESCRIÇÃO	IMPLANTAÇÃO - PLANTA PAGINAÇÃO DE PISOS	PRANCHA:	06/08
ÁREA TOTAL:	INDICADA	ESCALA:	INDICADA
CONTATO:	E-MAIL: amnoroste@amnoroste.org.br - TEL: (49)3344-1991		