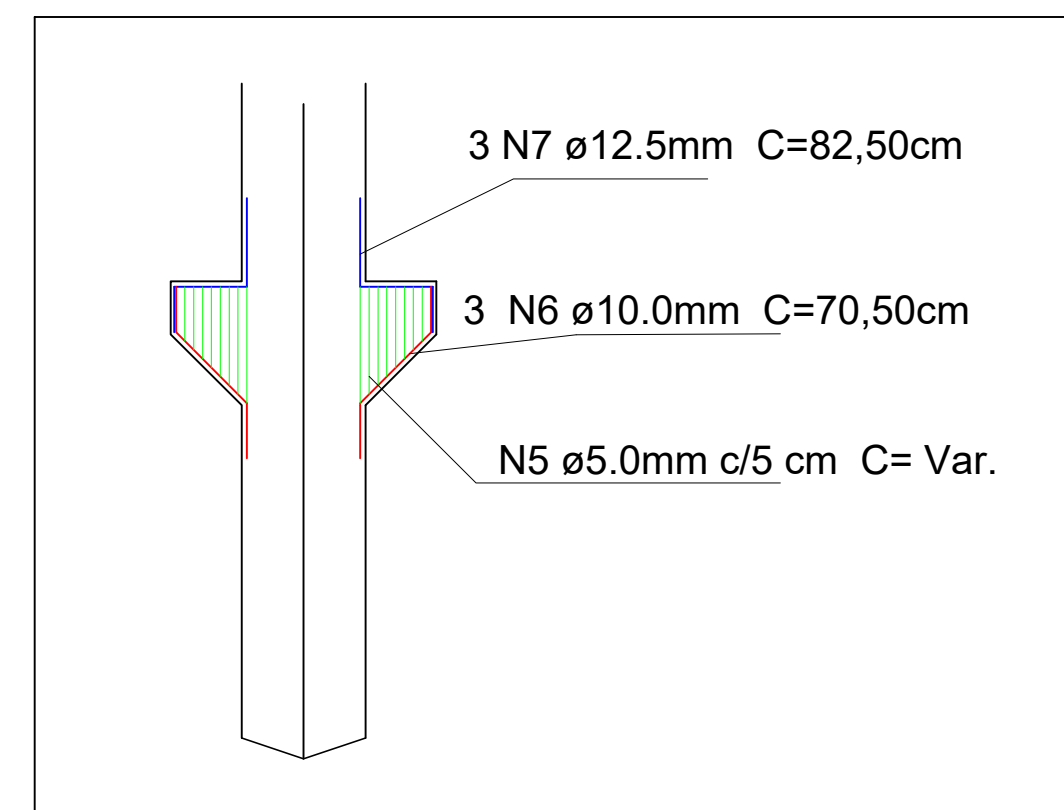
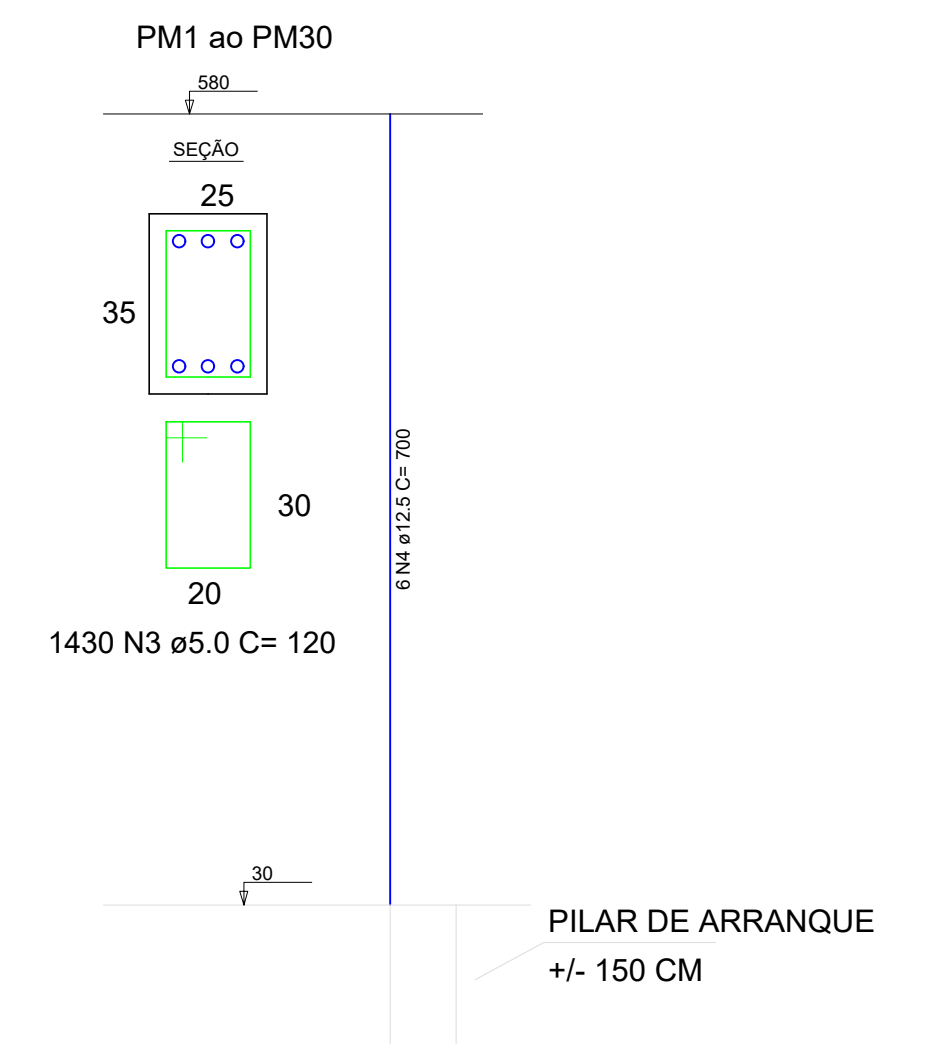


Planta de Localização das Fundações (Nível -120)
escala 1:100

DETALHE DENTE GERBER

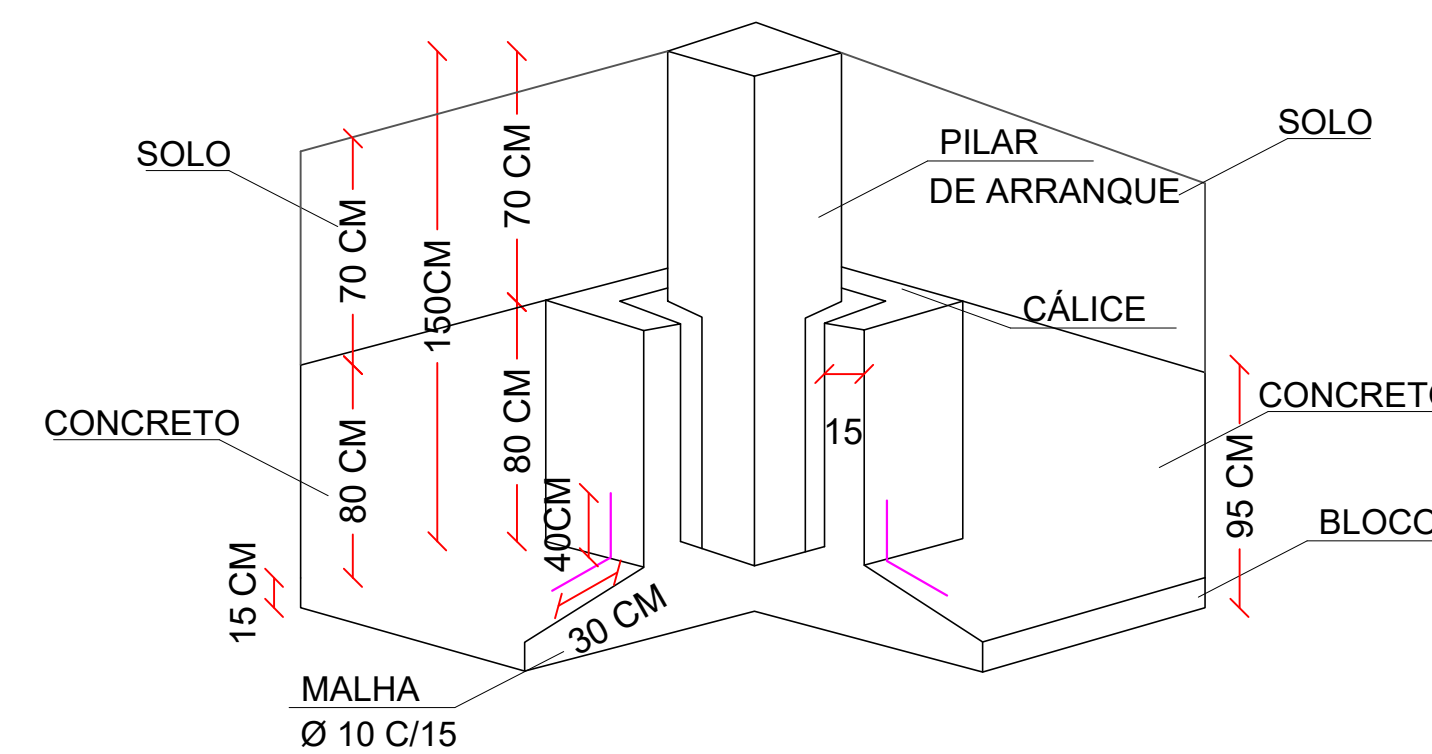


PILARES - PRÉ-MOLDADO SEÇÃO TRANSVERSAL PILAR SEÇÃO A-A



OBS: A ALTURA DO PILAR DE ARRANQUE FOI ESTIMADA EM 150 CM PARA ORÇAMENTO MAS ALTURAS PODEM VARIAR DEPENDENDO DA RESISTÊNCIA DO SOLO NO LOCAL.

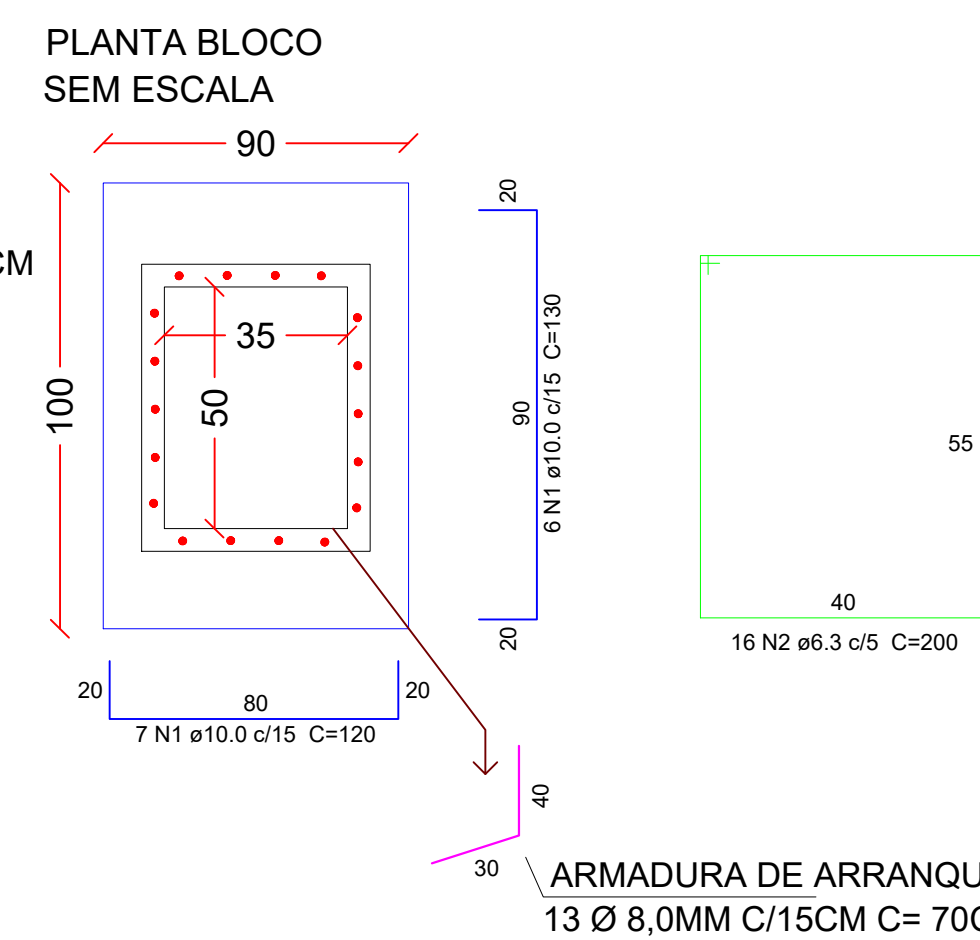
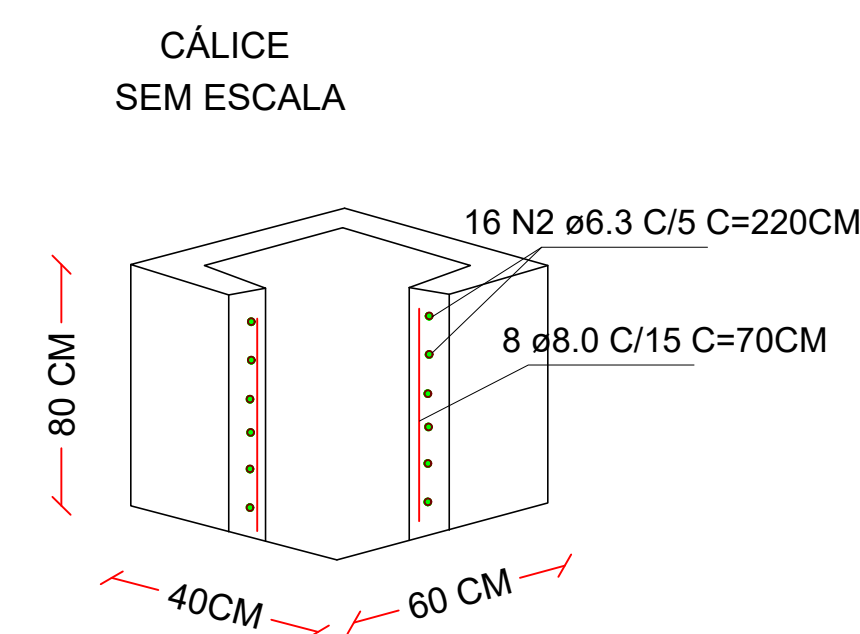
DETALHES



RESUMO DO AÇO BLOCO PRÉ-MOLDADO

AÇO	DIAM (mm)	C.TOTAL (m)	PESO + 0% (kg)
CA50	6.3	960.0	235.2
	8.0	441.0	174.2
	10.0	486.0	299.9
PESO TOTAL (kg)			
CA50			709.3

Volume de concreto (C-25) = 22.69 m³



ARMADURA DE ARRANQUE
13 ø 8,0MM C/15CM C= 70CM



PROJETO ESTRUTURAL

PRIMEIRA ETAPA BARRACÃO INDUSTRIAL

ENDEREÇO:	RODOVIA SC - 480 - CENTRO MUNICÍPIO DE GALVÃO - SC
PROPRIETÁRIO:	PREFEITURA MUNICIPAL DE GALVÃO - SC CNPJ 83.009.902/0001-16
RESPONSÁVEL TÉCNICO:	Engº Civil Amarildo M. Ribeiro - CREA-SC 156004-7
RESPONSÁVEL TÉCNICO:	Engº Civil Jean C. Tortelli - CREA-SC 182379-4
RESPONSÁVEL TÉCNICO:	Engº Eletricista Charlan Smaniottto Luzzatto - CREA-SC 127695-8
DESENHO CAD:	Eliveltro Jesus Passini - CFT-01901295907
DESCRIÇÃO	PLANTA DE LOCAÇÃO DAS FUNDAÇÕES PLANTA DE FORMAS FUNDAÇÃO
ÁREA:	1.250,00m²
ESCALA:	INDICADA
CONTATO:	E-MAIL: amnoroste@amnoroste.org.br - TEL: (49)3344-1991

EST - 01/04